



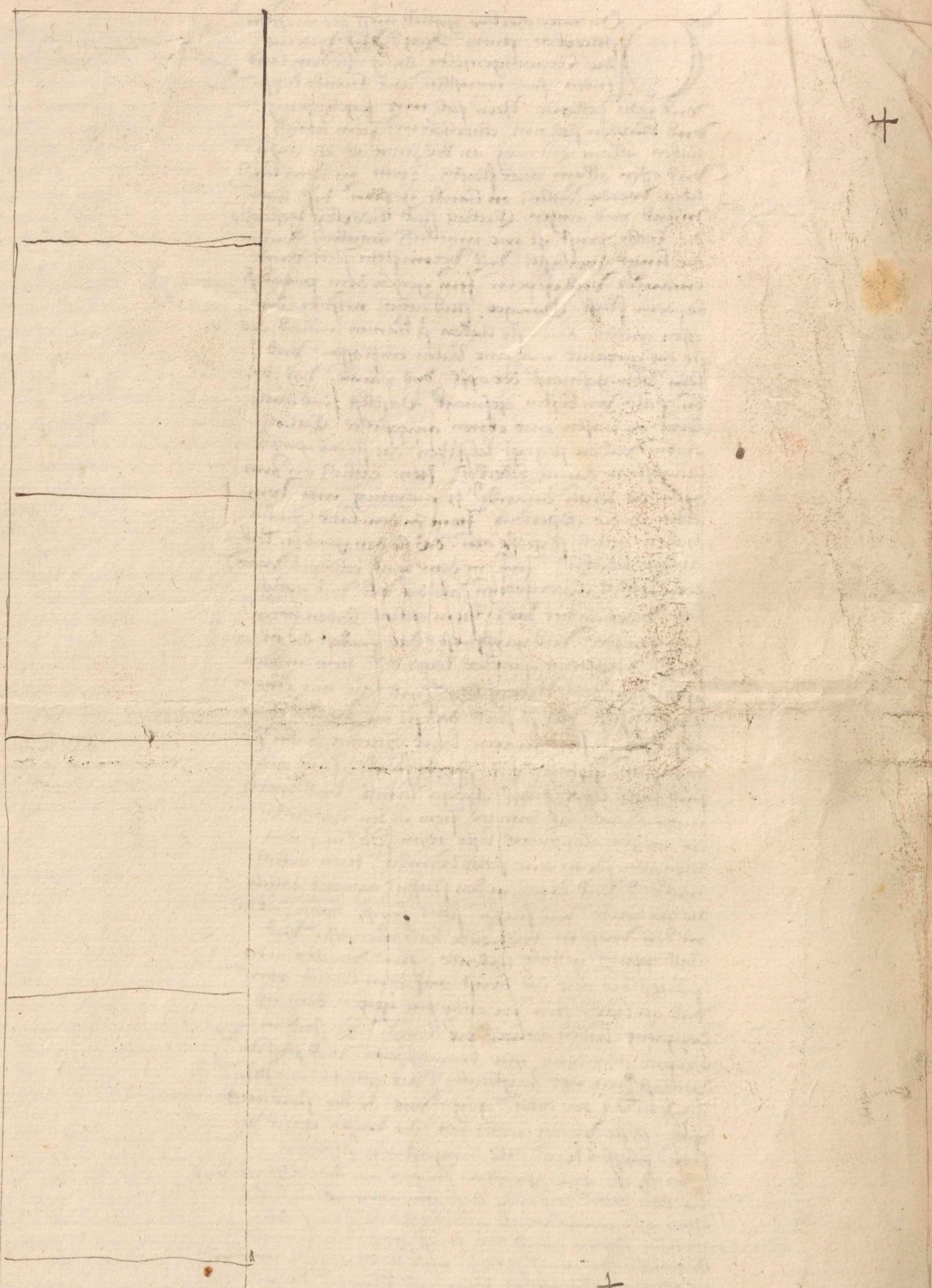
Bibliographische Daten

Titel: Georg Alt: Übersetzung des Liber chronicarum von Hartmann Schedel – Nürnberg, STN, Cent. II, 99
Signatur: Cent. II, 99

Die Nutzung der Digitalisate von gemeinfreien Werken aus den Sammlungen der Stadtbibliothek im Bildungscampus Nürnberg ist gemäß den Bedingungen der [Creative-Commons-Lizenz Public Domain Mark 1.0](#) uneingeschränkt und kostenfrei erlaubt.

Im Sinne guter wissenschaftlicher Praxis wird gebeten, bei der Verwendung von durch die Stadtbibliothek im Bildungscampus überlassenen Digitalisaten stets die Quellenangabe in folgender Form zu verwenden: Stadtbibliothek im Bildungscampus Nürnberg, [Bestandssignatur + Blatt/Seite]

Im Interesse einer laufenden Dokumentation und der Information für Benutzerinnen und Benutzer erbittet die Stadtbibliothek die Überlassung von Belegexemplaren oder Sonderdrucken von Veröffentlichungen, die aus der Benutzung von Handschriften und anderen Medien in den historischen Sammlungen der Stadtbibliothek hervorgegangen sind. Sollte eine Abgabe nicht möglich sein, wird um Mitteilung der bibliographischen Daten der Publikation gebeten.



Aufstellung der Welt in gemayn

Die welt wirdt darumb ein vmbkreys genant das sie kugel rorund
 gestreyket oder kugelt ist. Also ist die welt in drey theil nemlich
 in Asiam. Africa. vnd Europa geteilt. Aber doch mit gleichheit. Das
 Asia kumbet von mittentag durch den aufgang bis zu mitternacht.
 Aber Europa von mitternacht bis zum nidergang. vnd Africa zum
 nidergang von mittentag. Nun begreift allam Asia den halben theil
 vnsers ermonlichen theils vnd Africa vnd Europa den andern halben
 theil. In diesen theilen ermet von dem gemainen Meer ein große