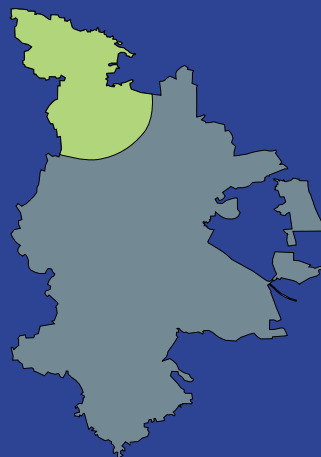


Knoblauchsland

Entwicklung der Glashaushflächen



Stand: Januar 2014



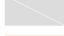



Impressum:

Herausgeber	Stadt Nürnberg, Baureferat Bauhof 9, 90402 Nürnberg
Telefon	0911/ 231-4911
Fax	0911/ 231-8470
E-Mail	stpl@stadt.nuernberg.de
Internet	www.nuernberg.de
Redaktion	Stadtplanungsamt, Strategische räumliche Planung Katharina Sieling
Gestaltung	Gabriele Renner
Fotos	Brigitte Meier, Gabriele Renner
Kartengrundlage	Amt für Geoinformation und Bodenordnung
Luftbilder	Nürnberg Luftbild, Hajo Dietz
Druck	
Erscheinungsdatum	Januar 2014
Auflage	

Im Anhang befindet sich eine ausführliche Legende zu den eingefügten Karten



Legende nach FNP

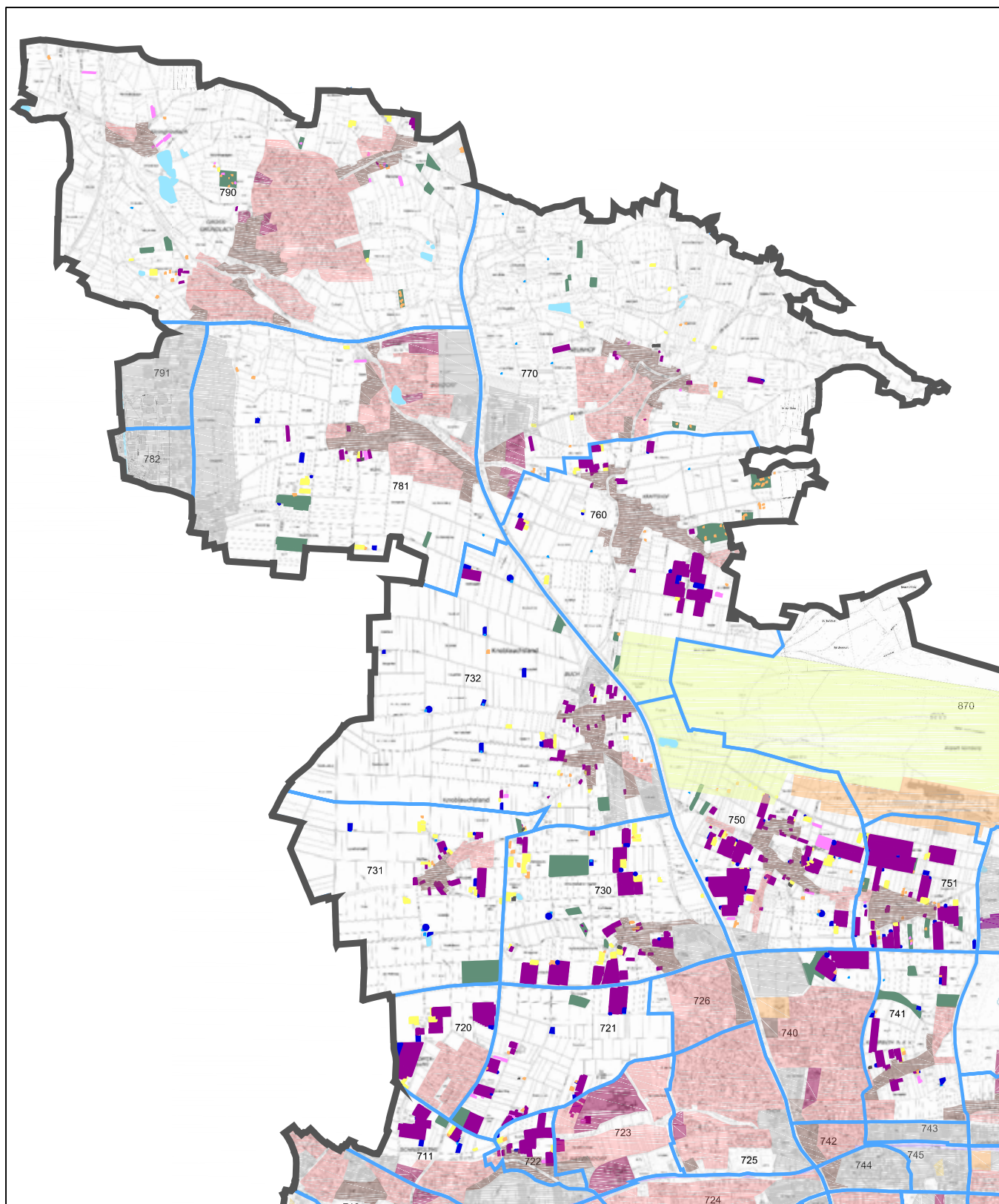
	Wohnbauflächen
	gemischte Bauflächen
	gewerbliche Bauflächen, sowie mit Schwerpunkt Dienstleistung
	Sonderbauflächen
	Flächen für Gemeinbedarf
	Flughafen

Legende Landwirtschaft / Sonderkultur

	Darstellung der Distriktflächen
790	Distriktnummer
	Glasgewächshäuser
	Foliengewächshäuser
	Hallen für Maschinen und Lager
	sonstige Bebauung
	kleingärtnerische Nutzung
	Beregnungswasserbecken
	Wasserpumpstation
	natürliche Gewässer



Übersicht Gewächshäuser



Stand: Januar 2014

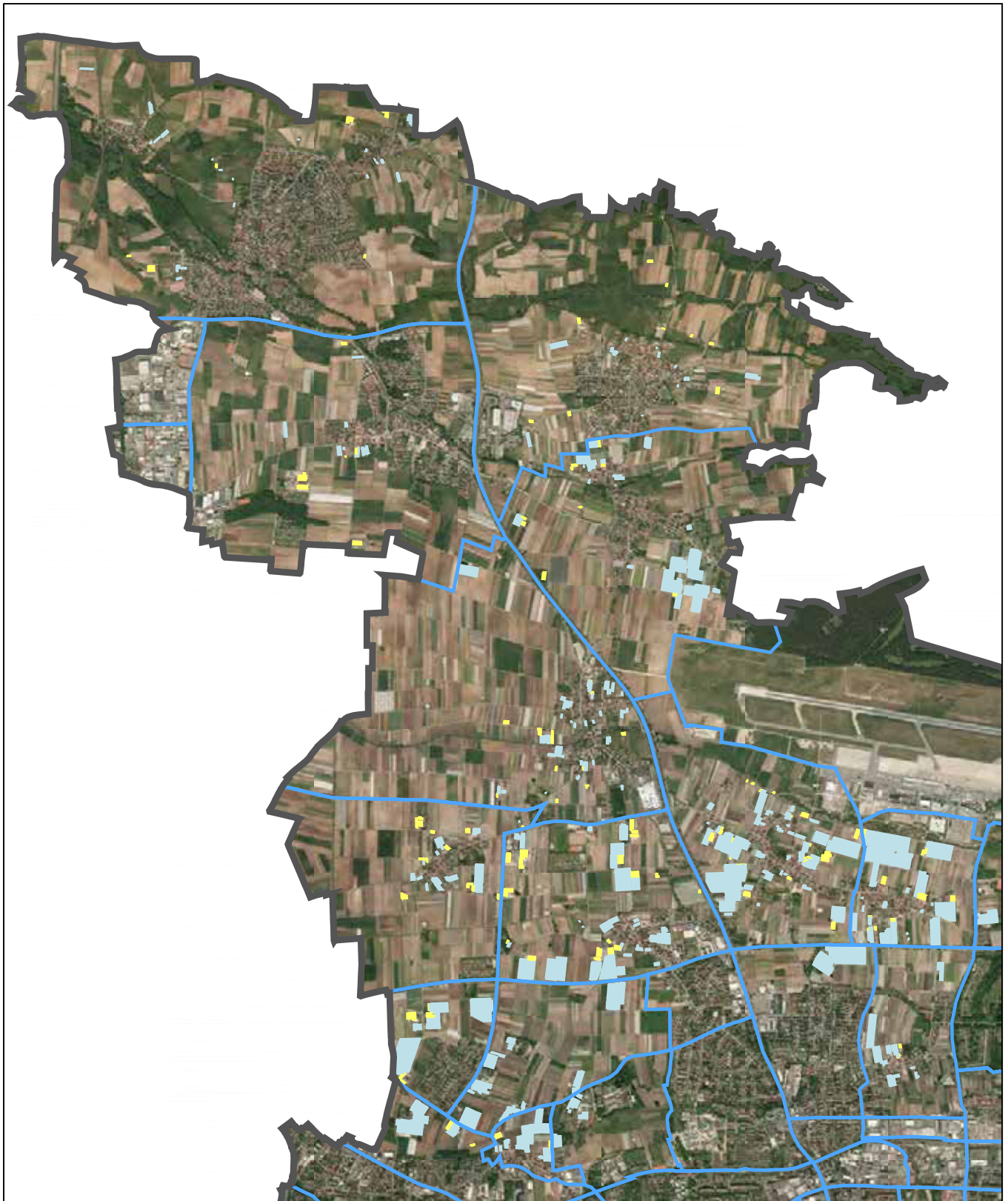
Kartengrundlage : Amt für Geoinformation und Bodenordnung, Stand 2011



ohne Maßstab

Luftbild: Geobasisdaten © Bayerische Vermessungsverwaltung 2011

Übersicht Gewächshäuser



Stand: Januar 2014

Kartengrundlage : Amt für Geoinformation und Bodenordnung, Stand 2011



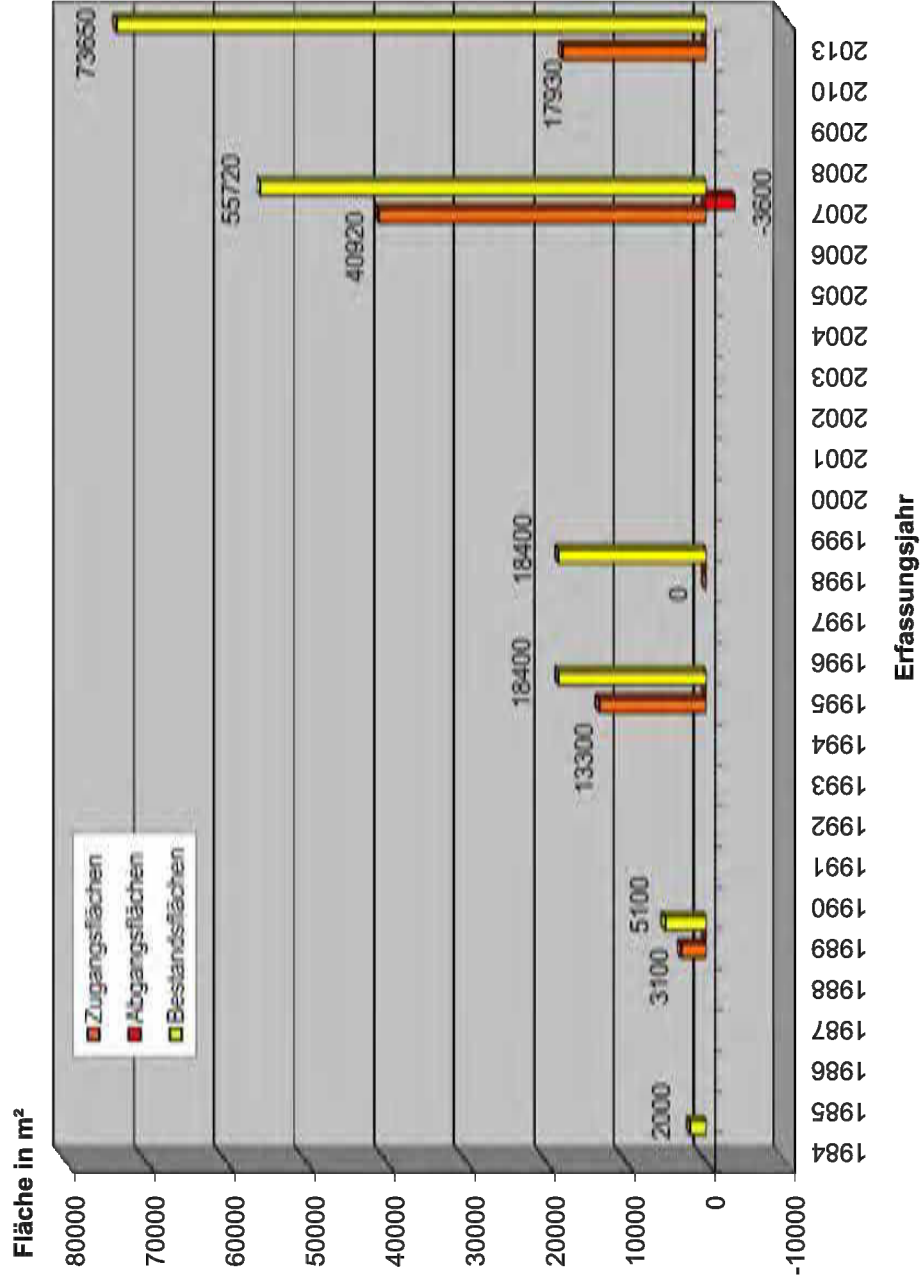
ohne Maßstab

Luftbild: Geobasisdaten © Bayerische Vermessungsverwaltung 2011

Übersicht Gewächshäuser



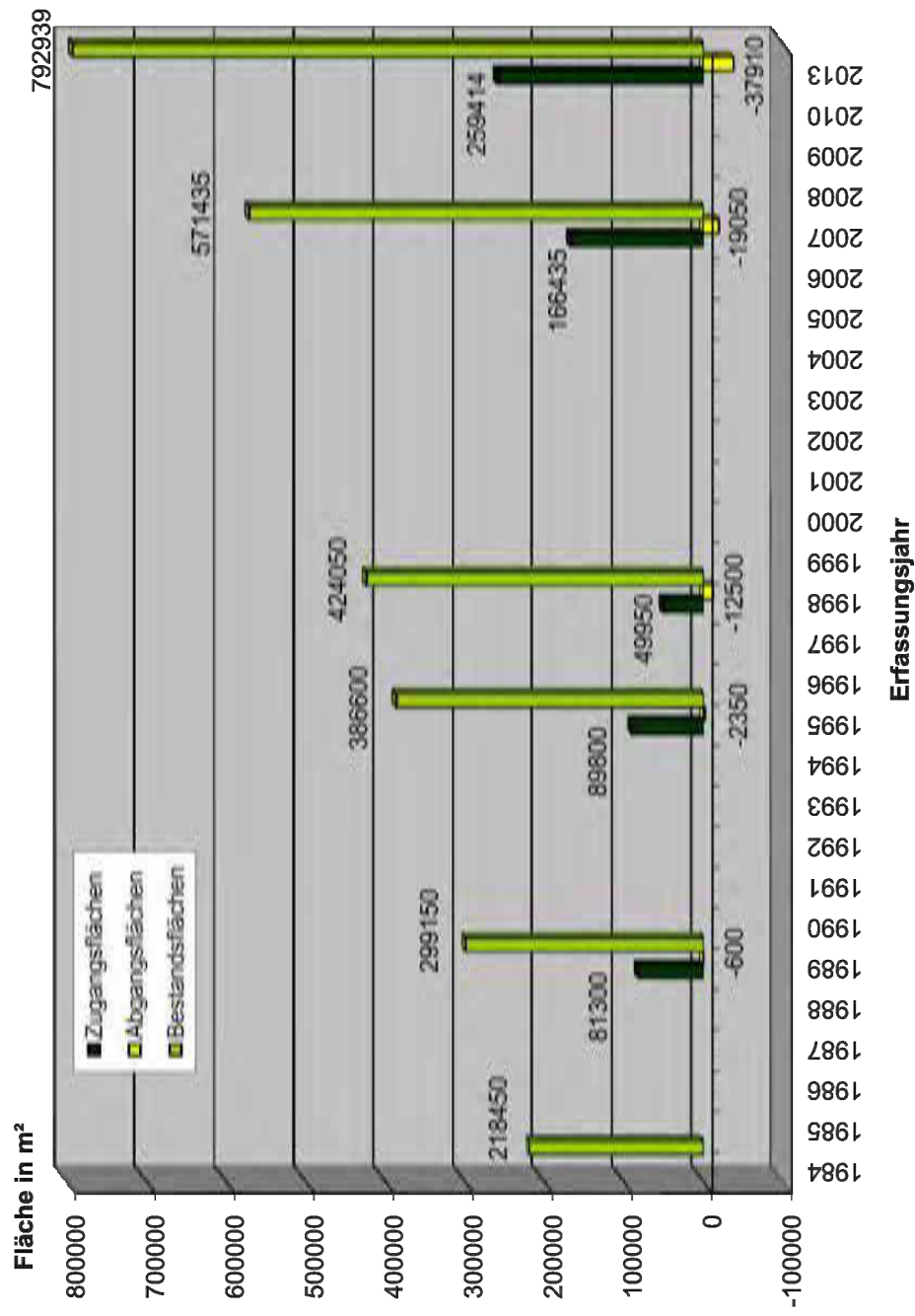
Entwicklung der Hallen für Maschinen und Lager im Knoblauchsland 1984 - 2013



Übersicht Gewächshäuser



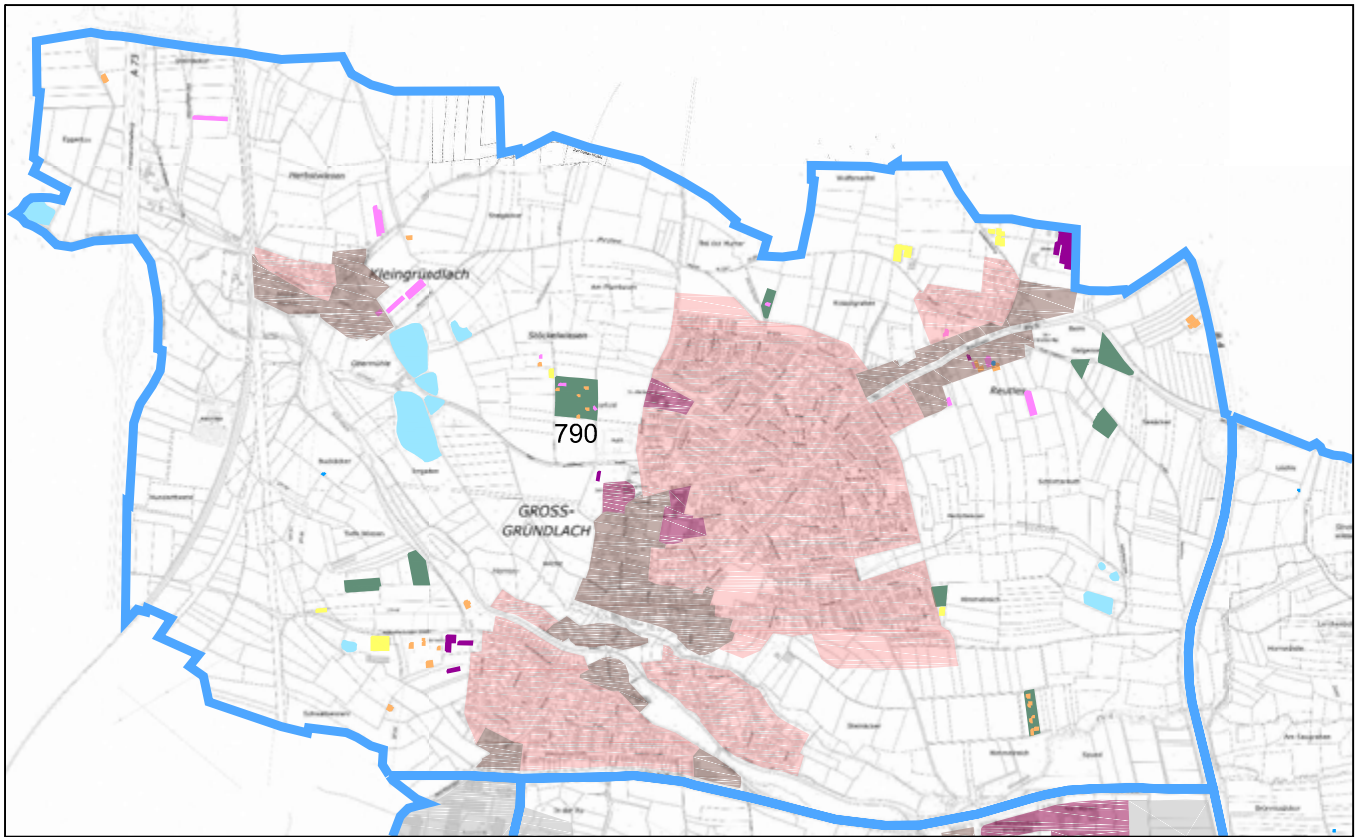
Entwicklung der Gewächshausflächen im Knoblauchsland 1984 - 2013



Übersicht Gewächshäuser



Distrikt 790 - Großgründlach, Kleingründlach, Reutles



Stand: Januar 2014

Kartengrundlage : Amt für Geoinformation und Bodenordnung, Stand 2011



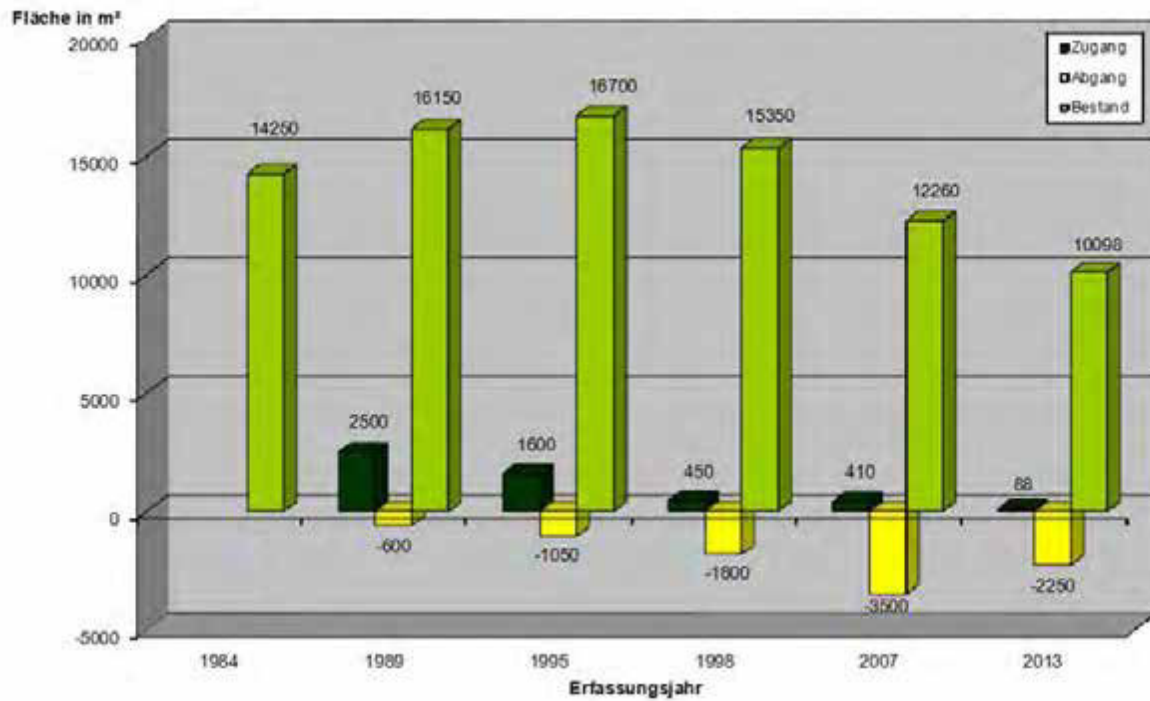
M 1 : 20000

Luftbild: Geobasisdaten © Bayerische Vermessungsverwaltung 2011

Übersicht Gewächshäuser



Entwicklung der Gewächshausflächen im Distrikt 790 Kleingründlach, Großgründlach, Reutles

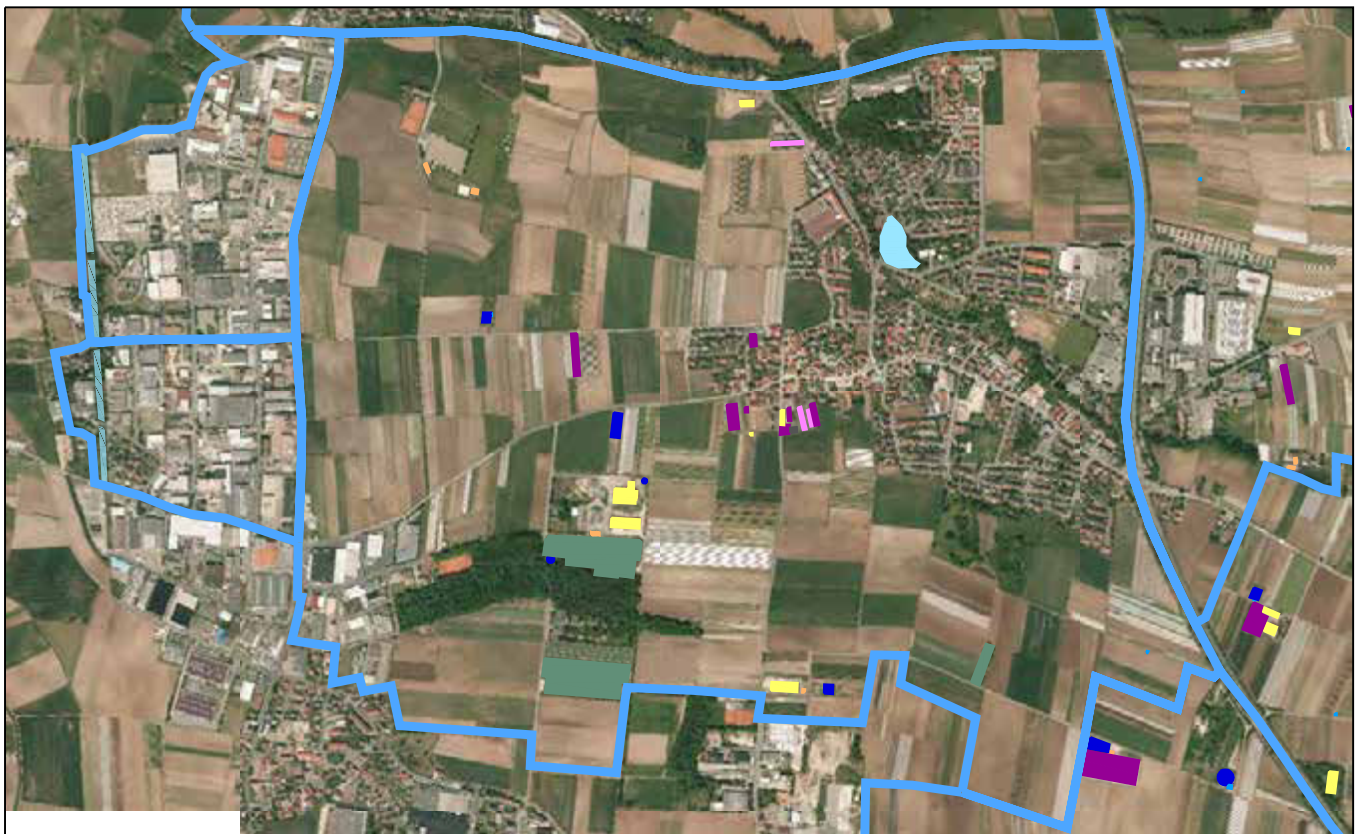
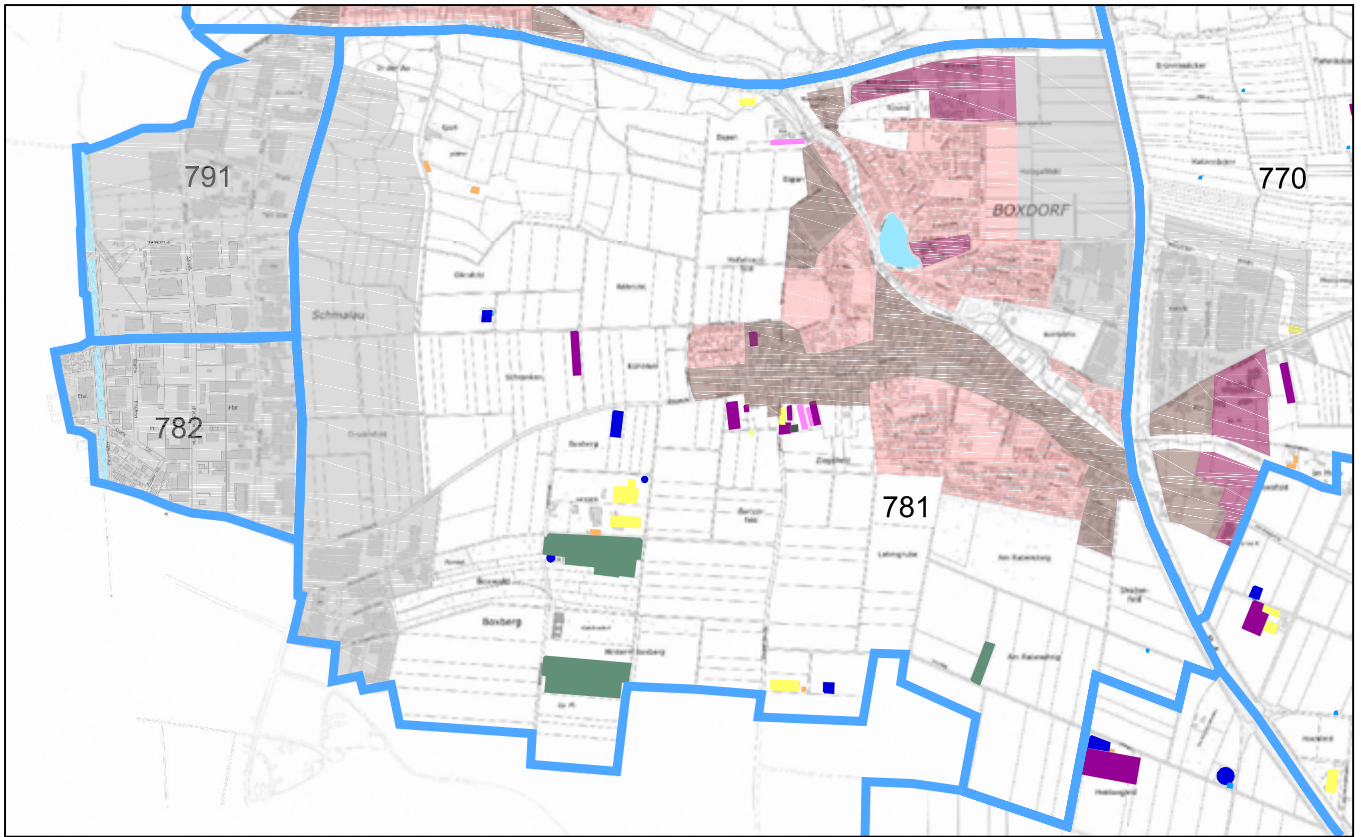


Stand: Januar 2014

Übersicht Gewächshäuser



Distrikt 781 - Boxdorf



Stand: Januar 2014

Kartengrundlage : Amt für Geoinformation und Bodenordnung, Stand 2011



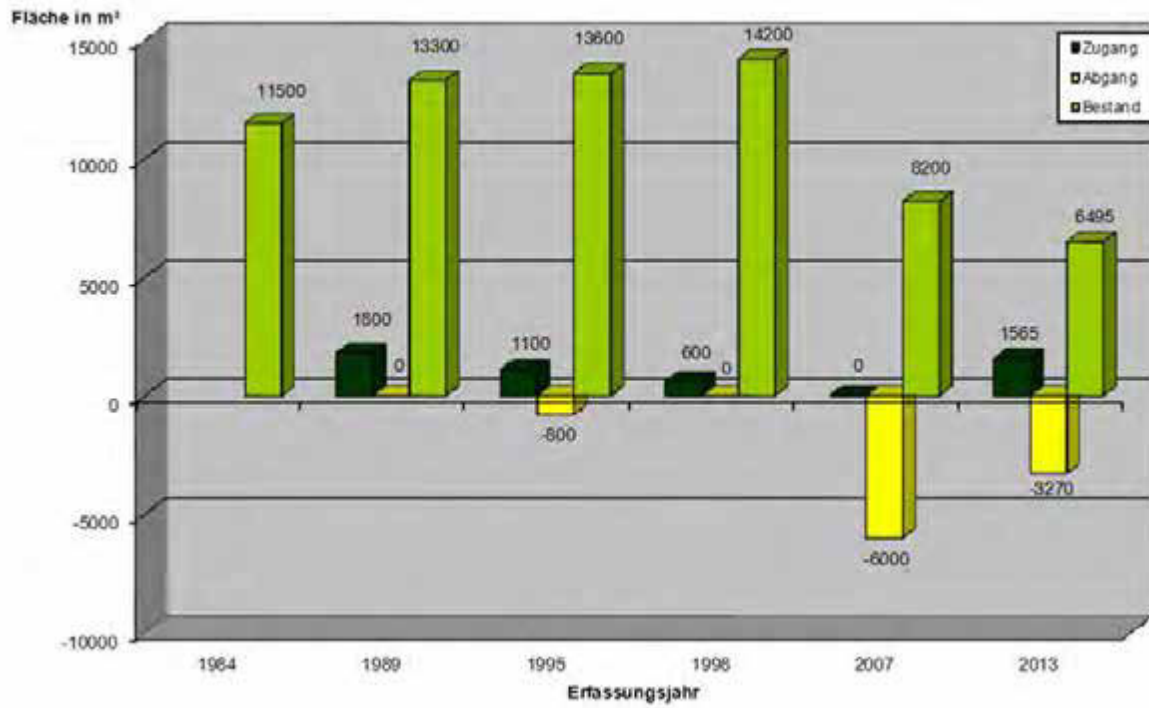
ohne Maßstab

Luftbild: Geobasisdaten © Bayerische Vermessungsverwaltung 2011

Übersicht Gewächshäuser



Entwicklung der Gewächshausflächen im Distrikt 781 Boxdorf

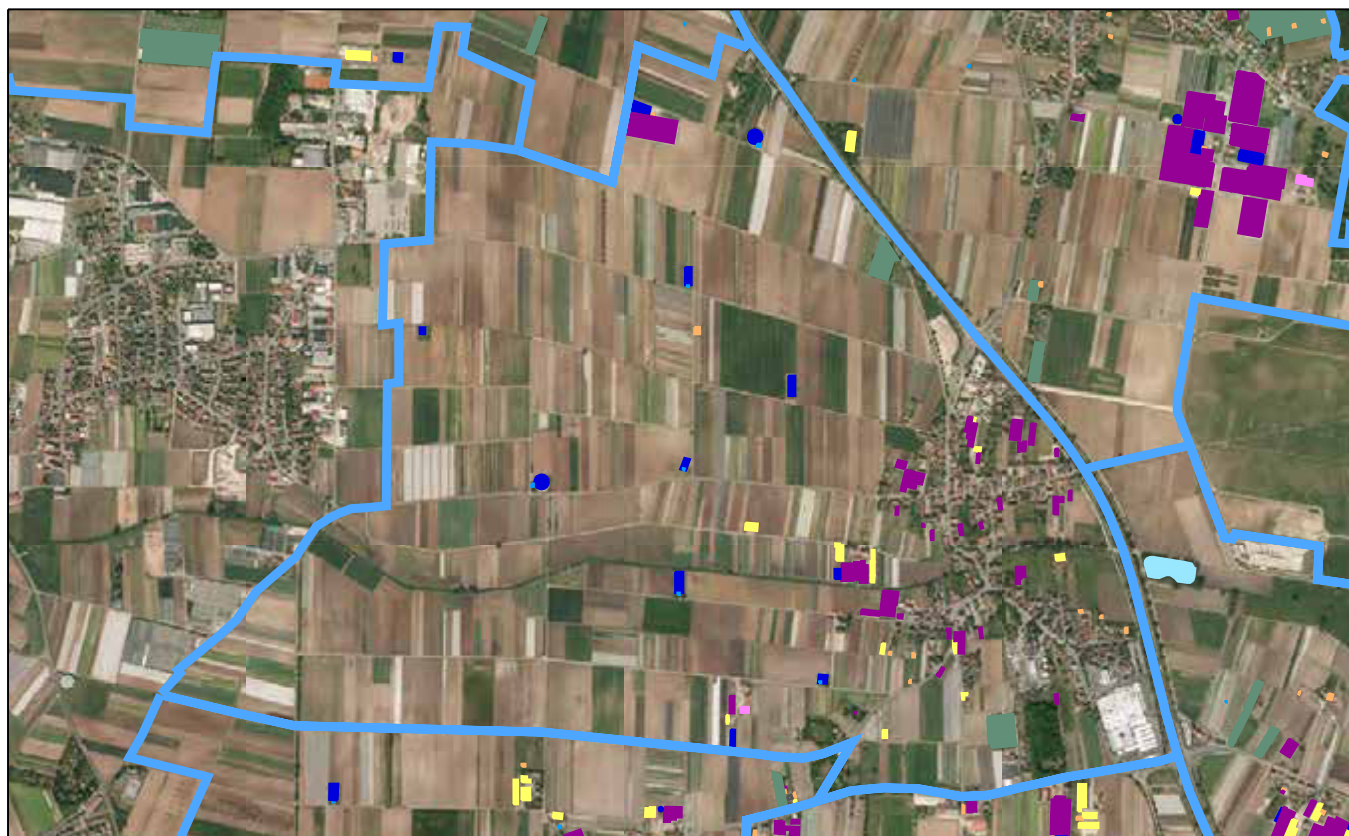
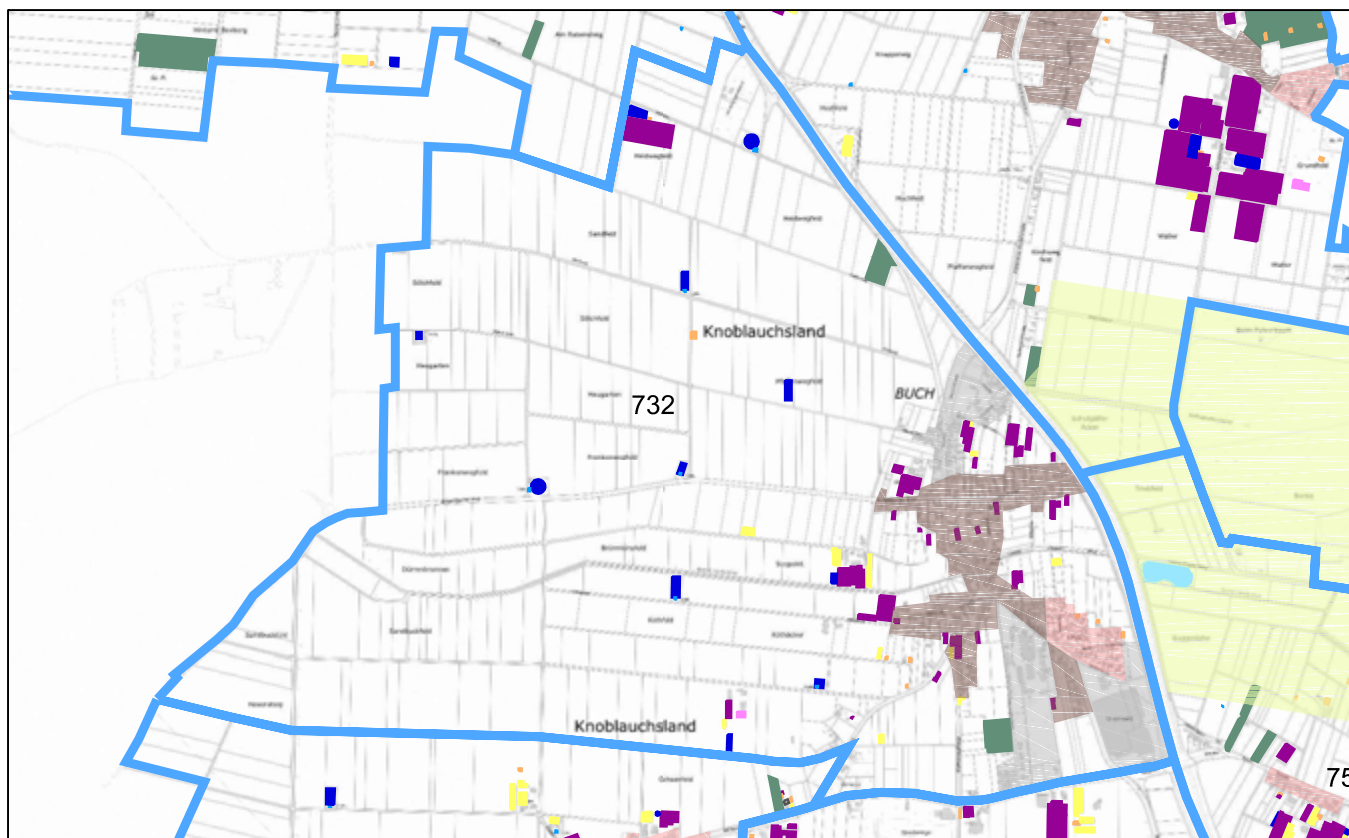


Stand: Januar 2014

Übersicht Gewächshäuser



Distrikt 732 - Buch



Stand: Januar 2014

Kartengrundlage : Amt für Geoinformation und Bodenordnung, Stand 2011



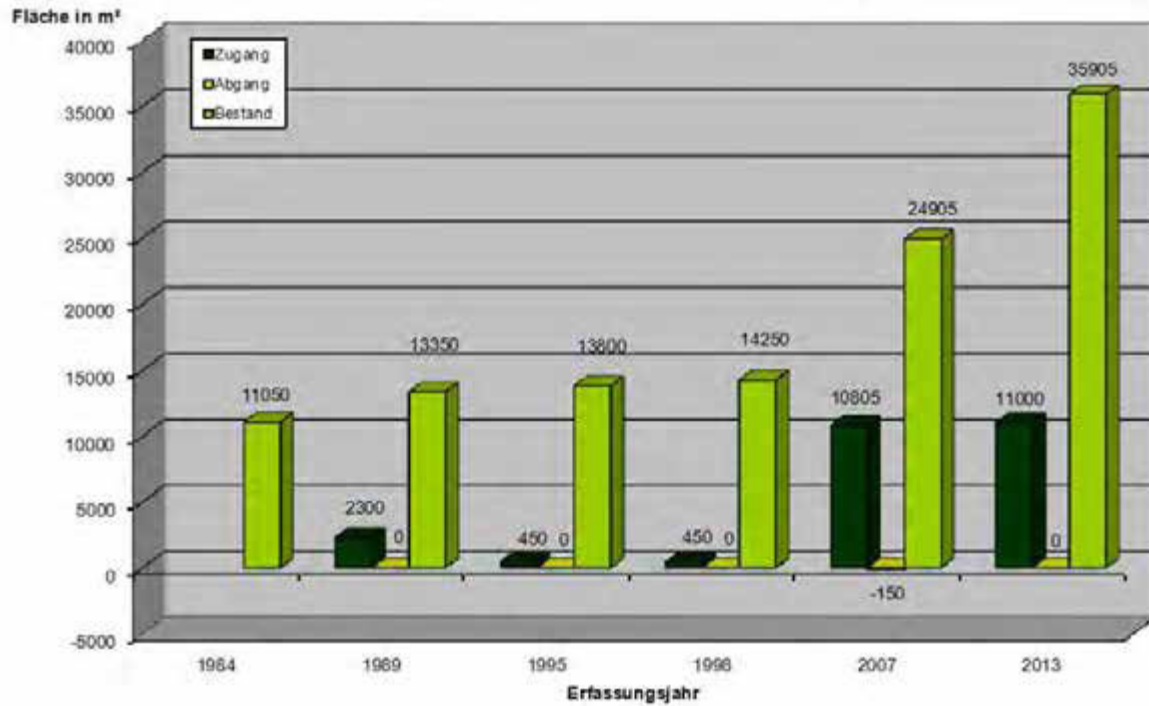
M 1 : 20000

Luftbild: Geobasisdaten © Bayerische Vermessungsverwaltung 2011

Übersicht Gewächshäuser



Entwicklung der Gewächshausflächen im Distrikt 732 Buch

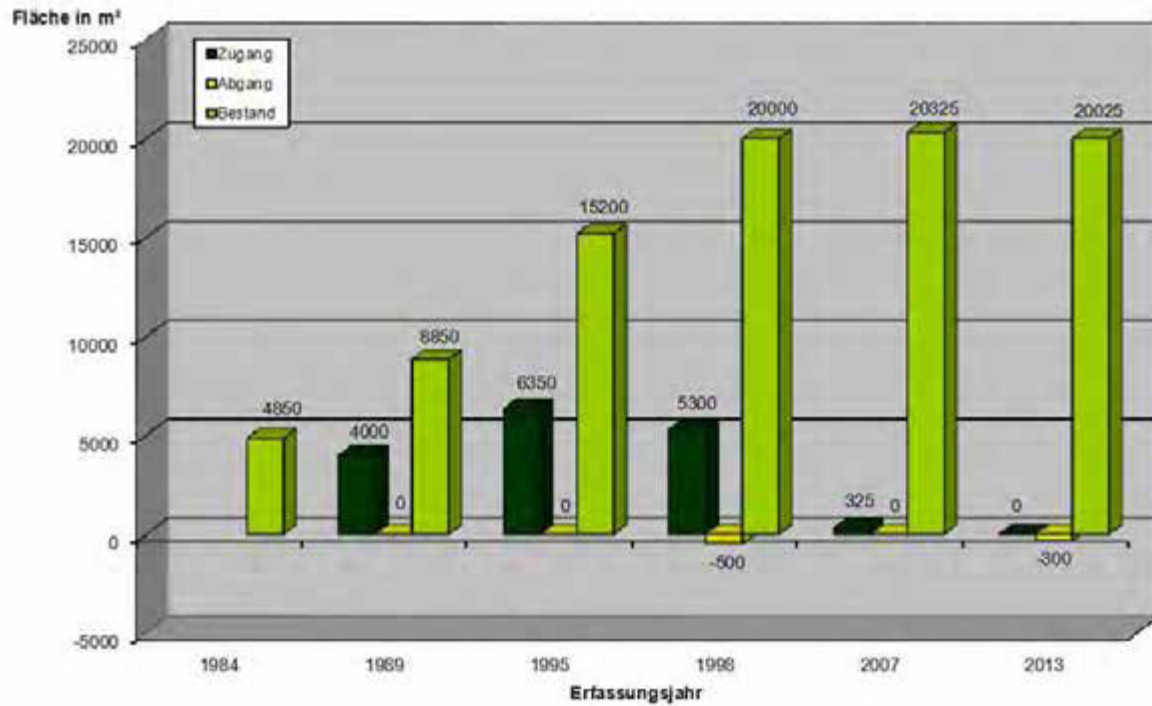


Stand: Januar 2014

Übersicht Gewächshäuser



Entwicklung der Gewächshausflächen im Distrikt 731 Höfles

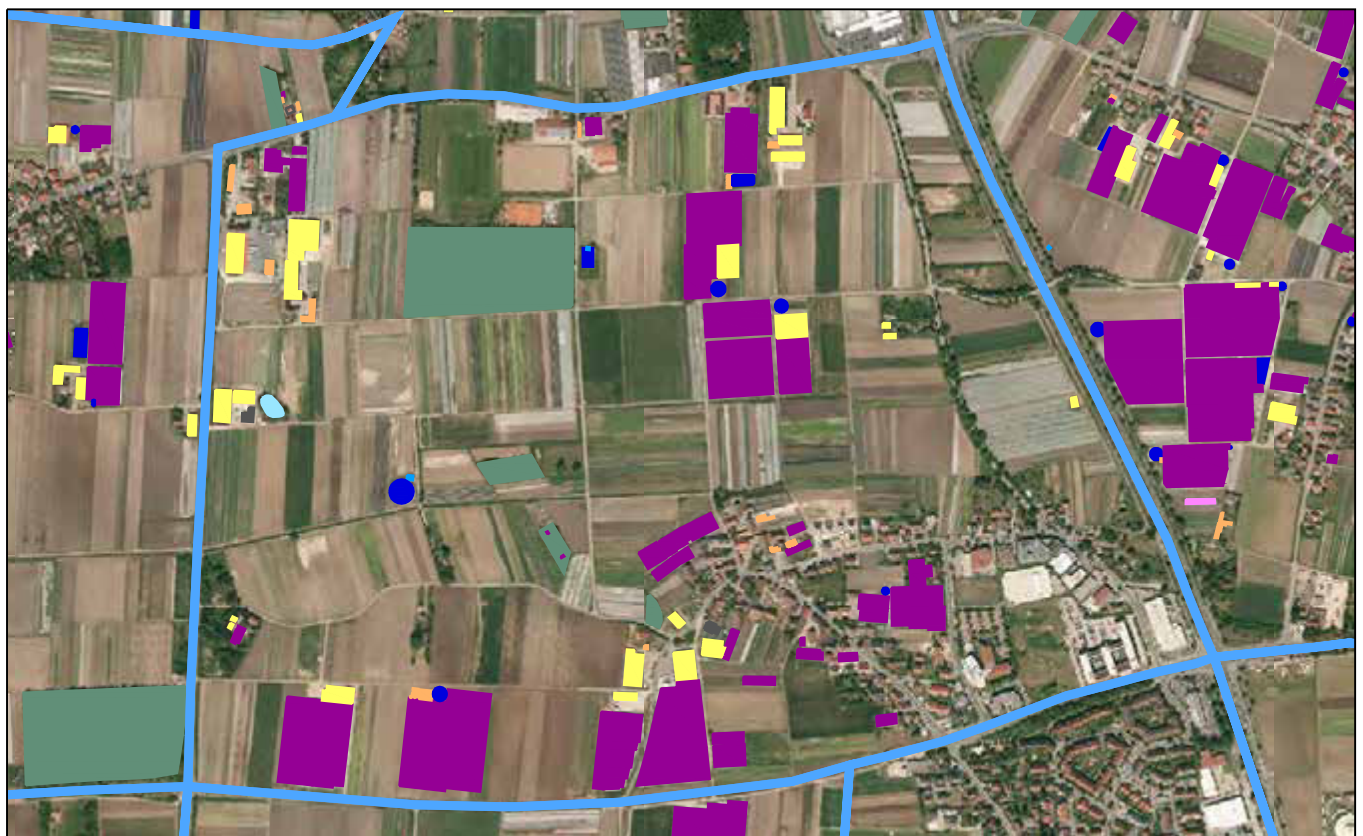
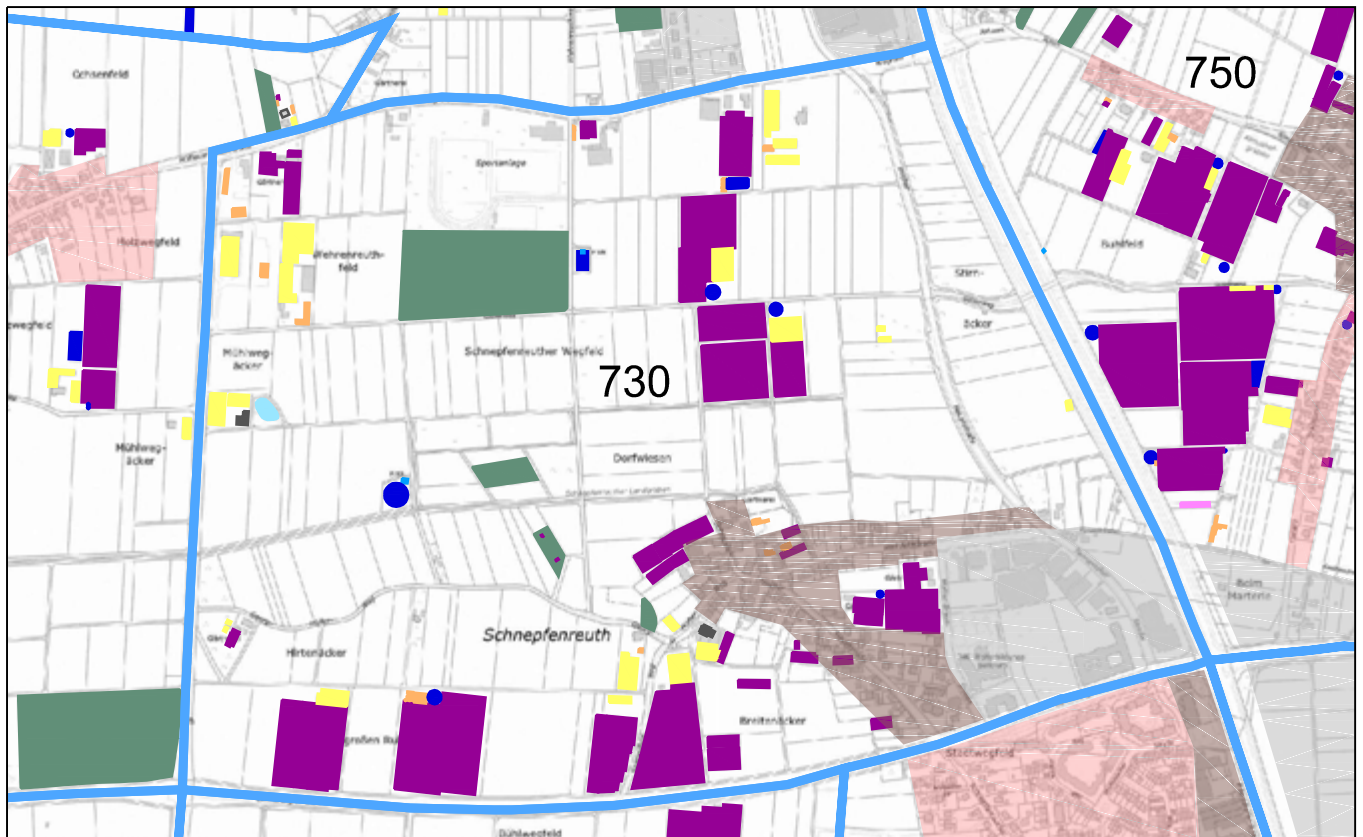


Stand: Januar 2014

Übersicht Gewächshäuser



Distrikt 730 - Schnepfenreuth



Stand: Januar 2014

Kartengrundlage : Amt für Geoinformation und Bodenordnung, Stand 2011



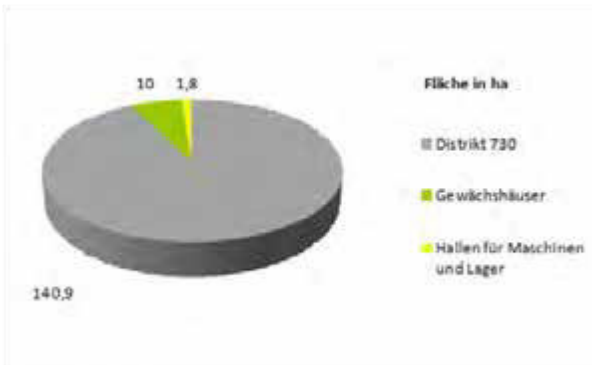
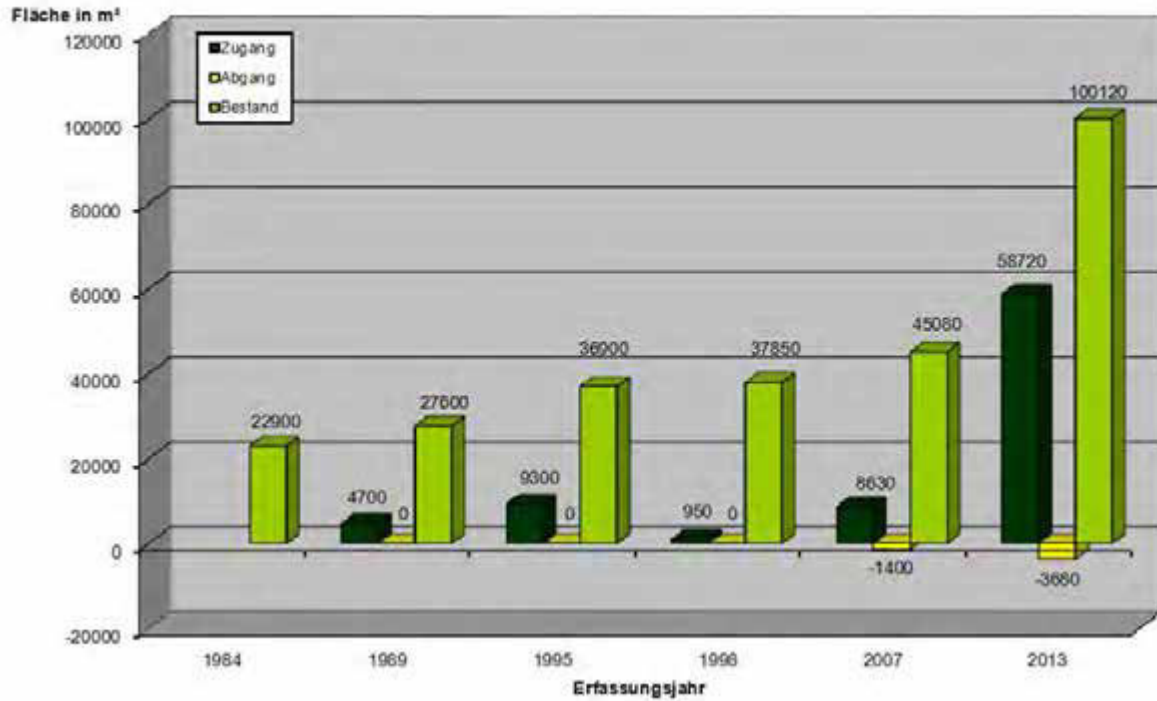
ohne Maßstab

Luftbild: Geobasisdaten © Bayerische Vermessungsverwaltung 2011

Übersicht Gewächshäuser



Entwicklung der Gewächshausflächen im Distrikt 730 Schnepfenreuth

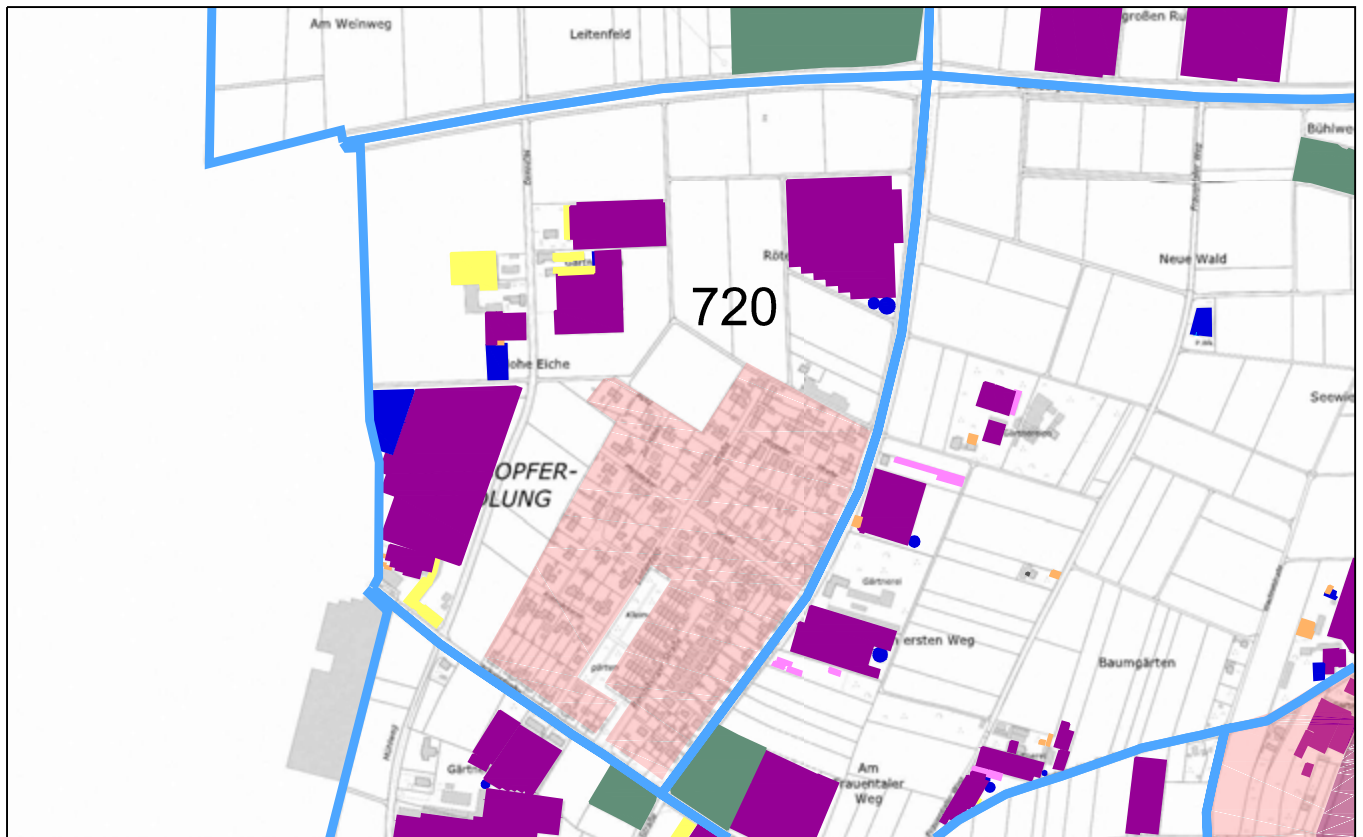


Stand: Januar 2014

Übersicht Gewächshäuser



Distrikt 720 - Kriegsopfersiedlung



Stand: Januar 2014

Kartengrundlage : Amt für Geoinformation und Bodenordnung, Stand 2011



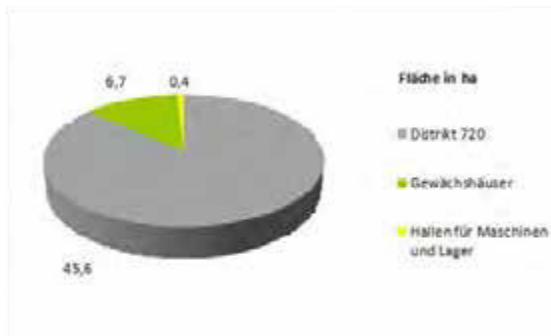
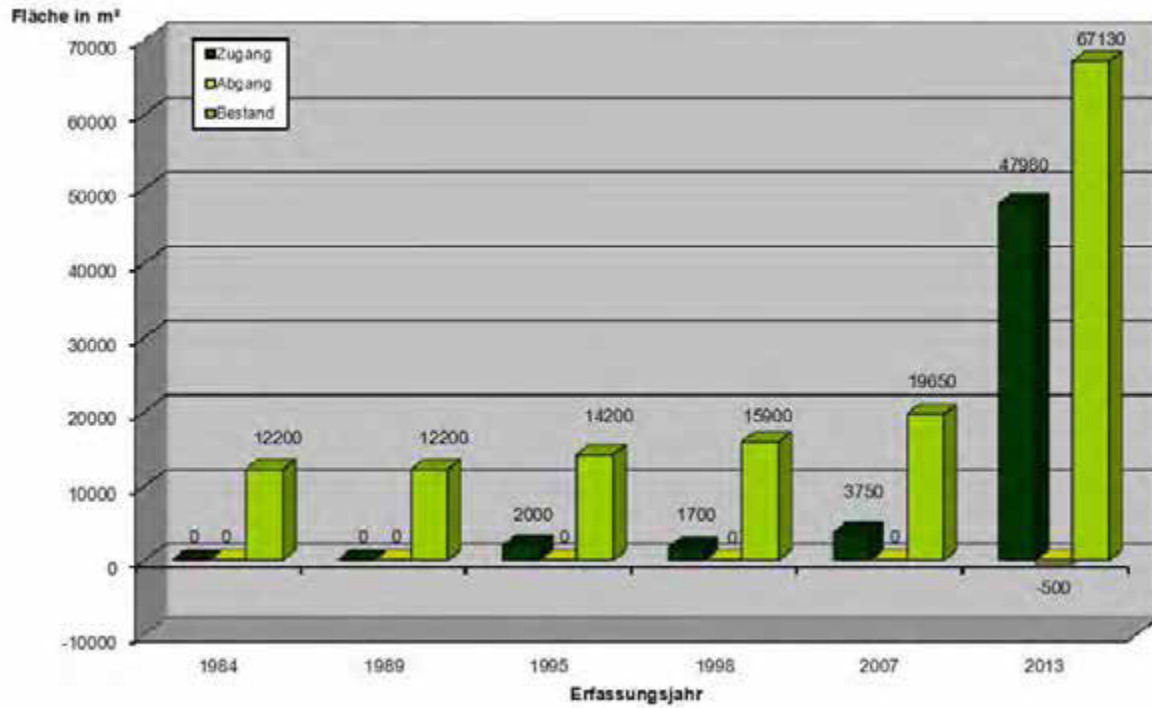
Luftbild: Geobasisdaten © Bayerische Vermessungsverwaltung 2011

M 1 : 10000

Übersicht Gewächshäuser



Entwicklung der Gewächshausflächen im Distrikt 720 Kriegsoffersiedlung

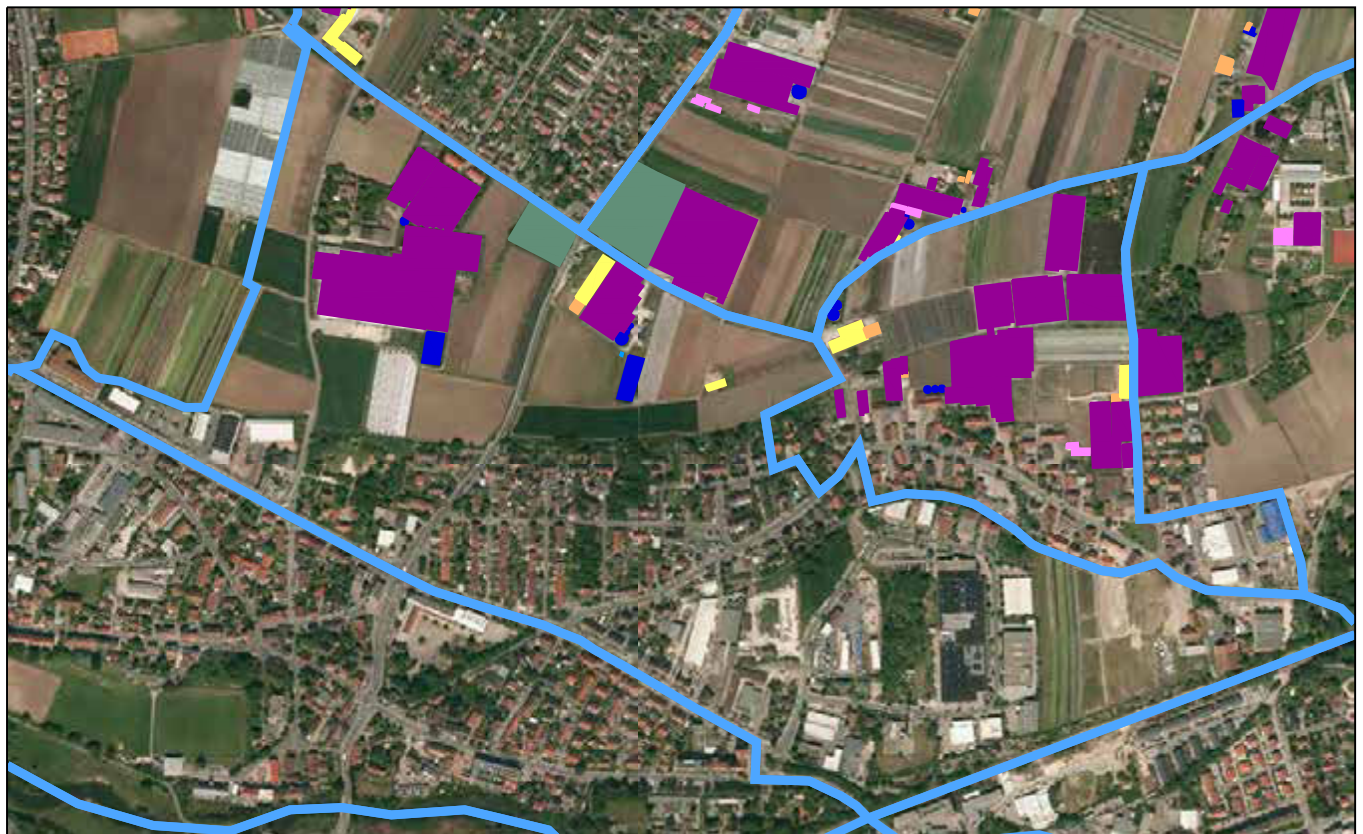
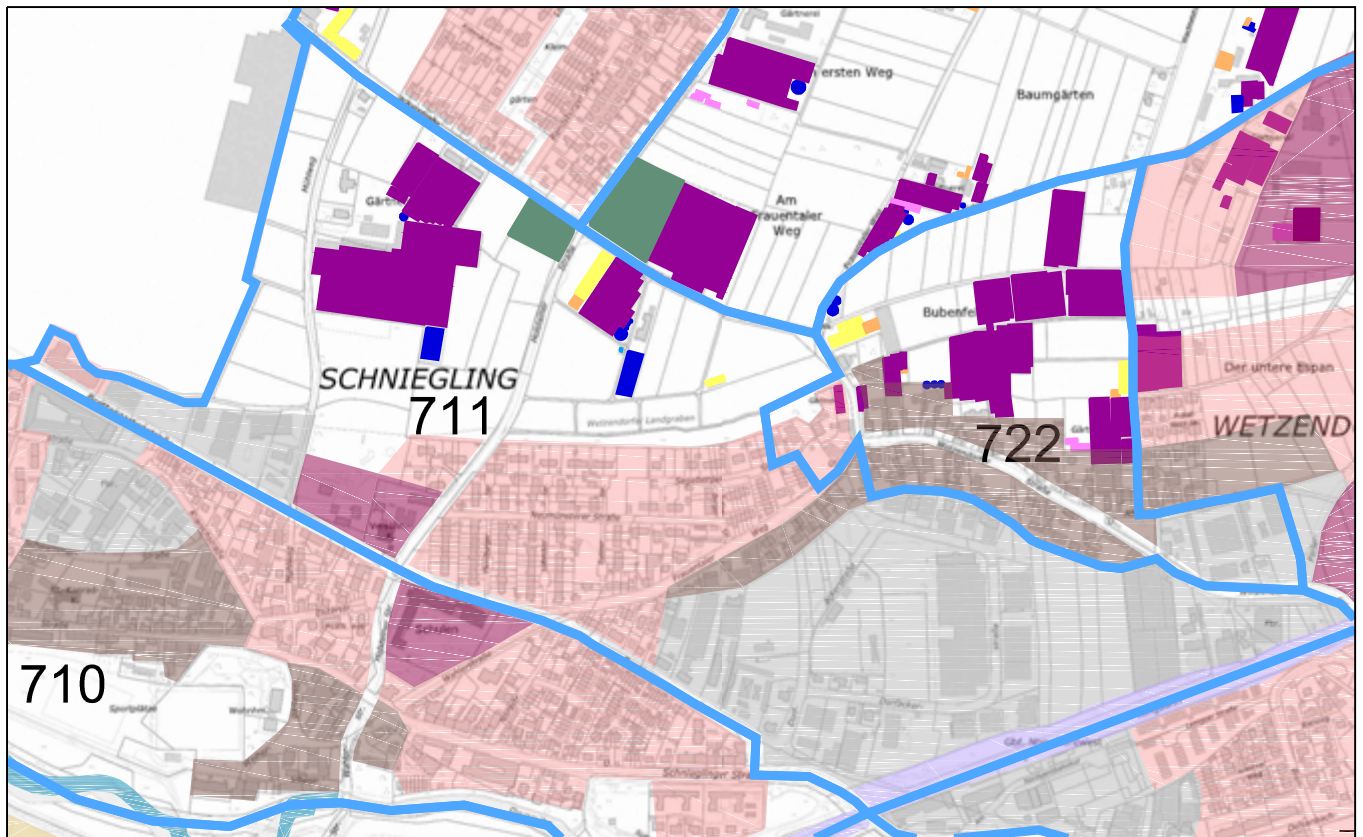


Stand: Januar 2014

Übersicht Gewächshäuser



Distrikt 711 - Schniegling



Stand: Januar 2014

Kartengrundlage : Amt für Geoinformation und Bodenordnung, Stand 2011



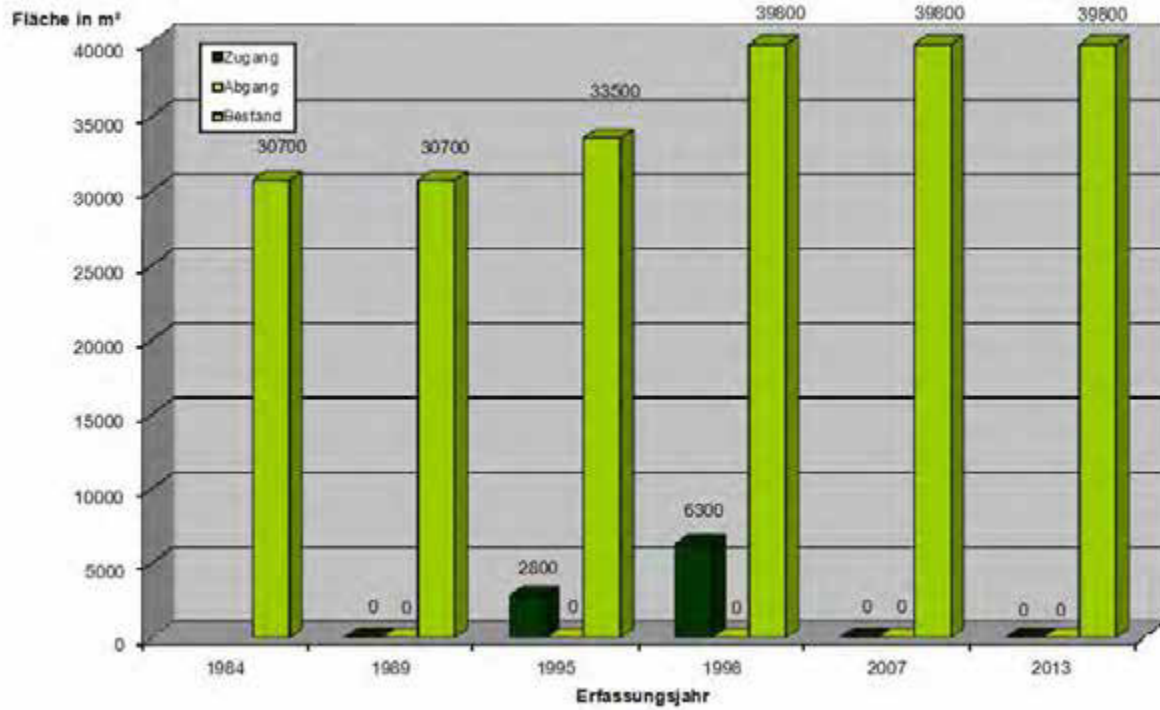
M 1 : 10000

Luftbild: Geobasisdaten © Bayerische Vermessungsverwaltung 2011

Übersicht Gewächshäuser



Entwicklung der Gewächshausflächen im Distrikt 711 Schniegling Nord

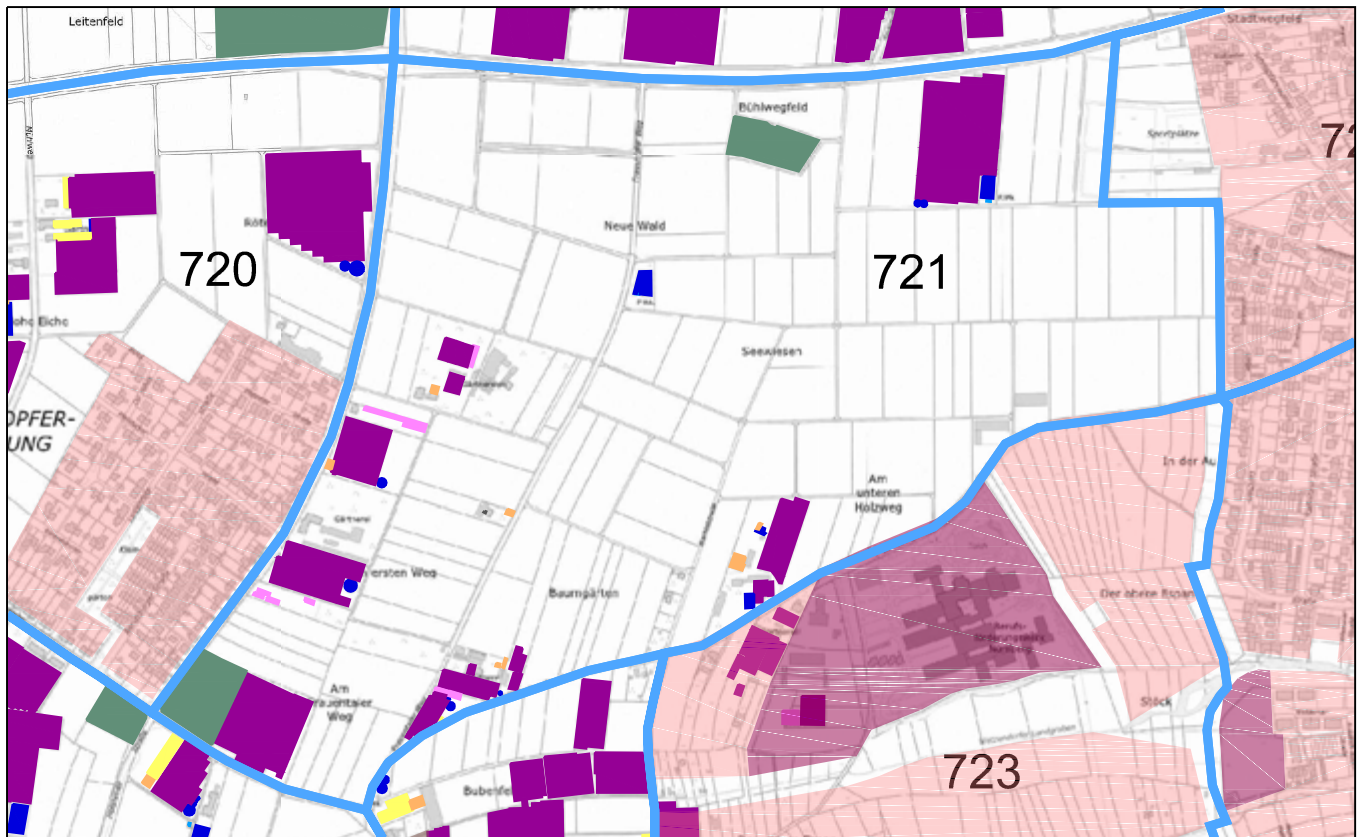


Stand: Januar 2014

Übersicht Gewächshäuser



Distrikt 721 - Wetzendorf Nord



Stand: Januar 2014

Kartengrundlage : Amt für Geoinformation und Bodenordnung, Stand 2011



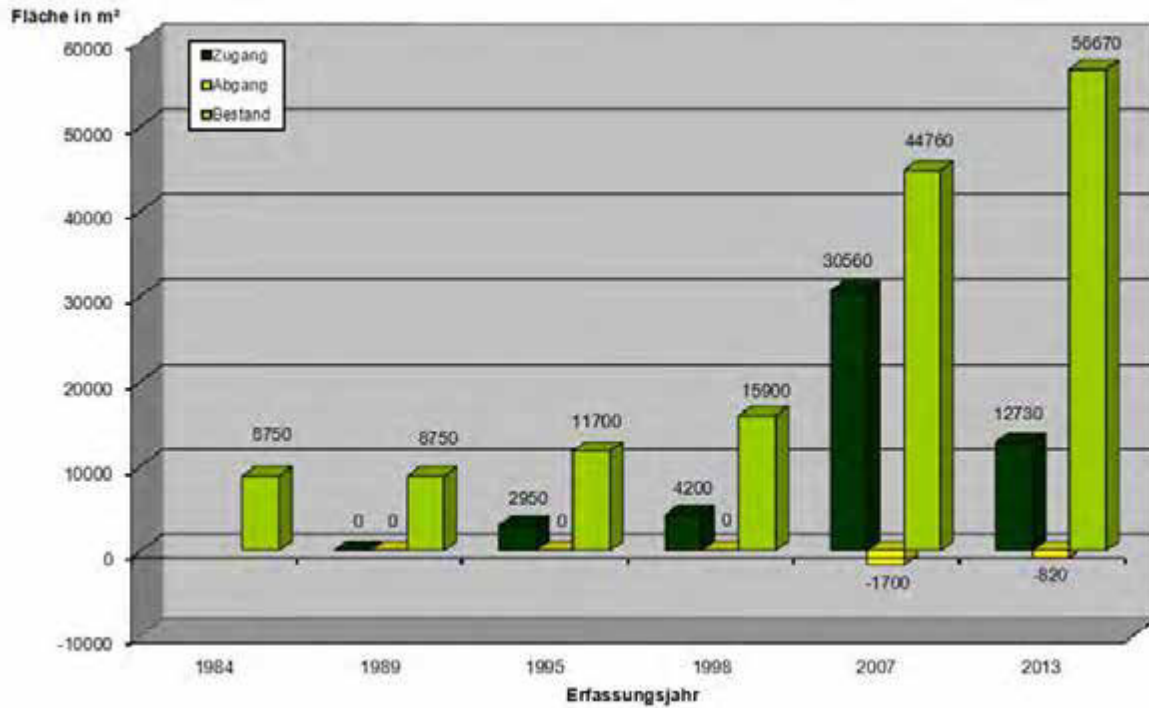
ohne Maßstab

Luftbild: Geobasisdaten © Bayerische Vermessungsverwaltung 2011

Übersicht Gewächshäuser



Entwicklung der Gewächshausflächen im Distrikt 721 Wetzendorf Nord

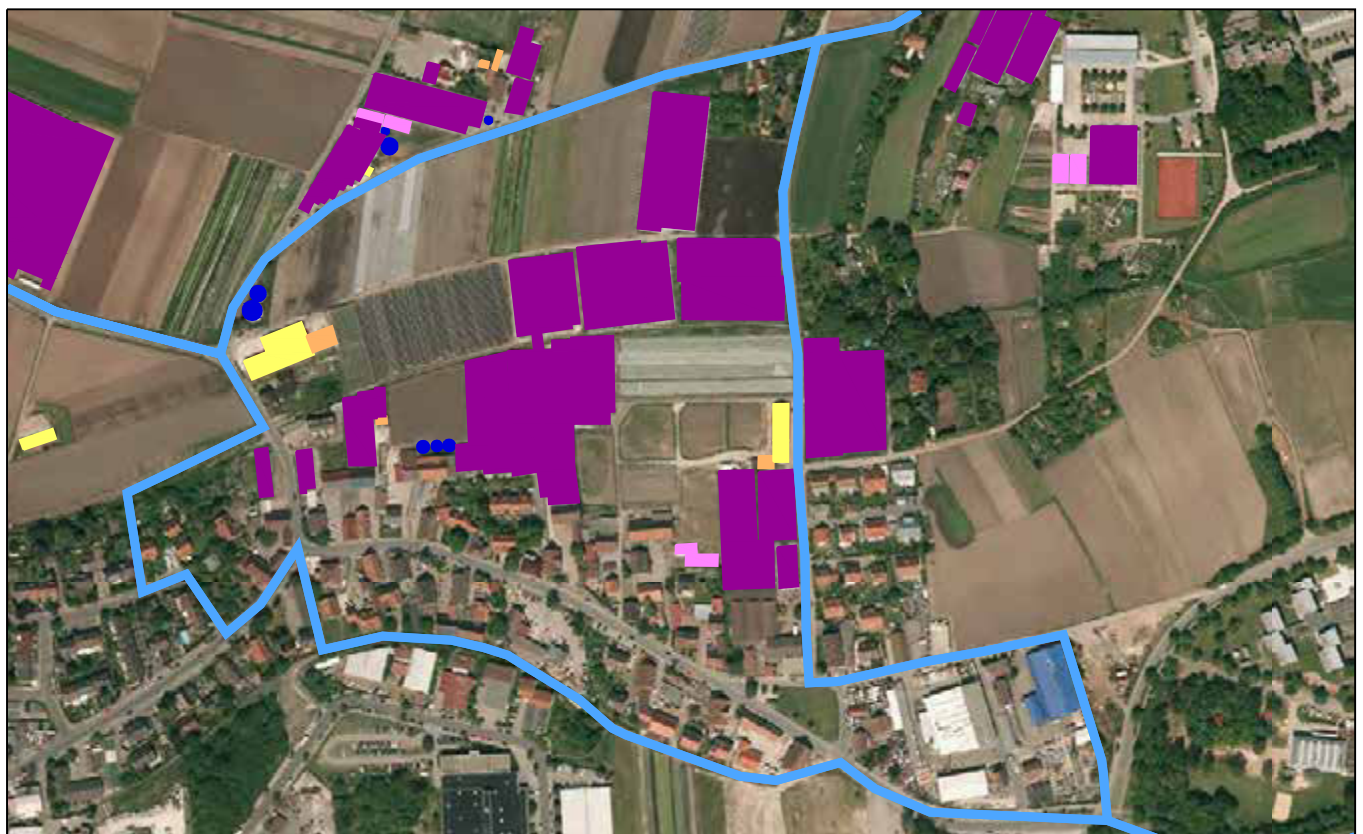
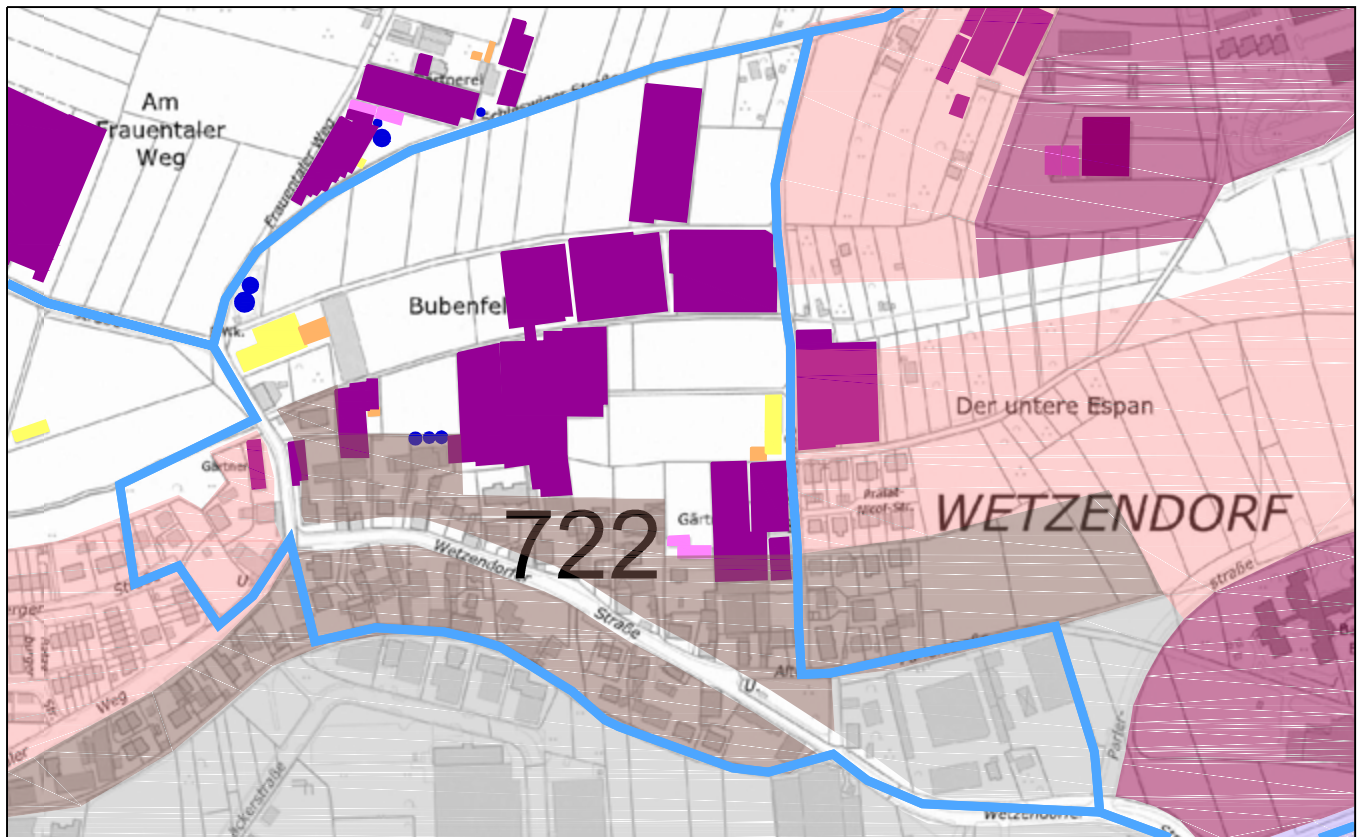


Stand: Januar 2014

Übersicht Gewächshäuser



Distrikt 722 - Wetzendorf



Stand: Januar 2014

Kartengrundlage : Amt für Geoinformation und Bodenordnung, Stand 2011

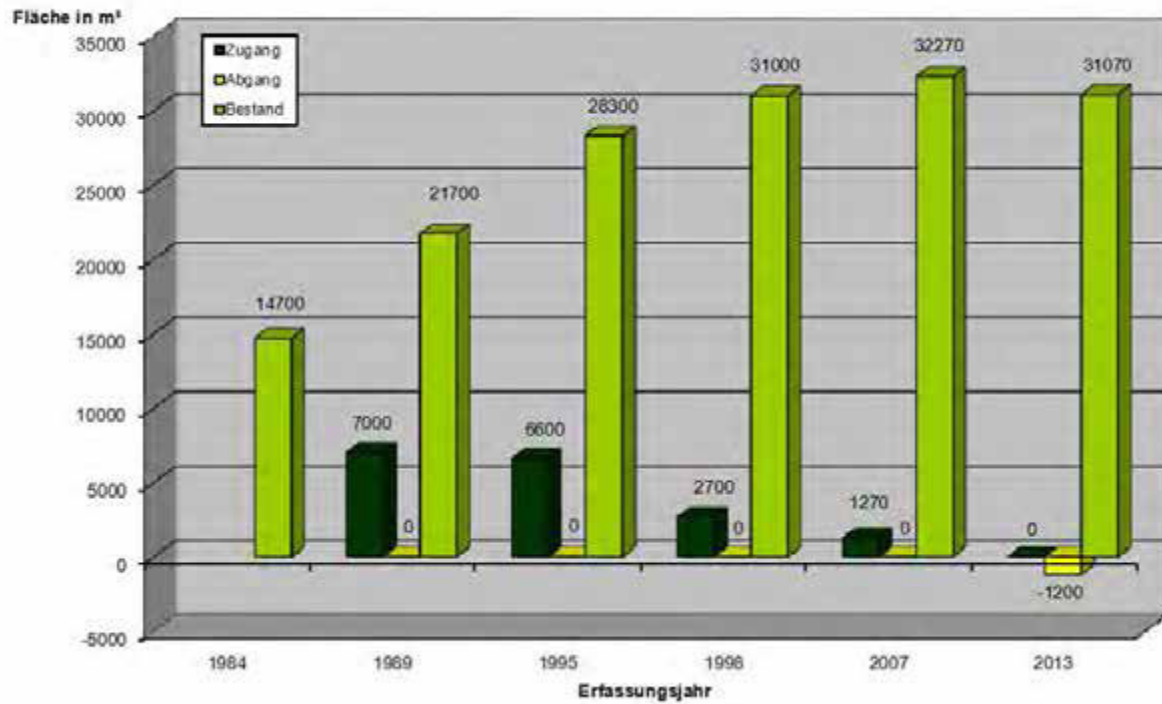


ohne Maßstab
Luftbild: Geobasisdaten © Bayerische Vermessungsverwaltung 2011

Übersicht Gewächshäuser



Entwicklung der Gewächshausflächen im Distrikt 722 Wetzendorf

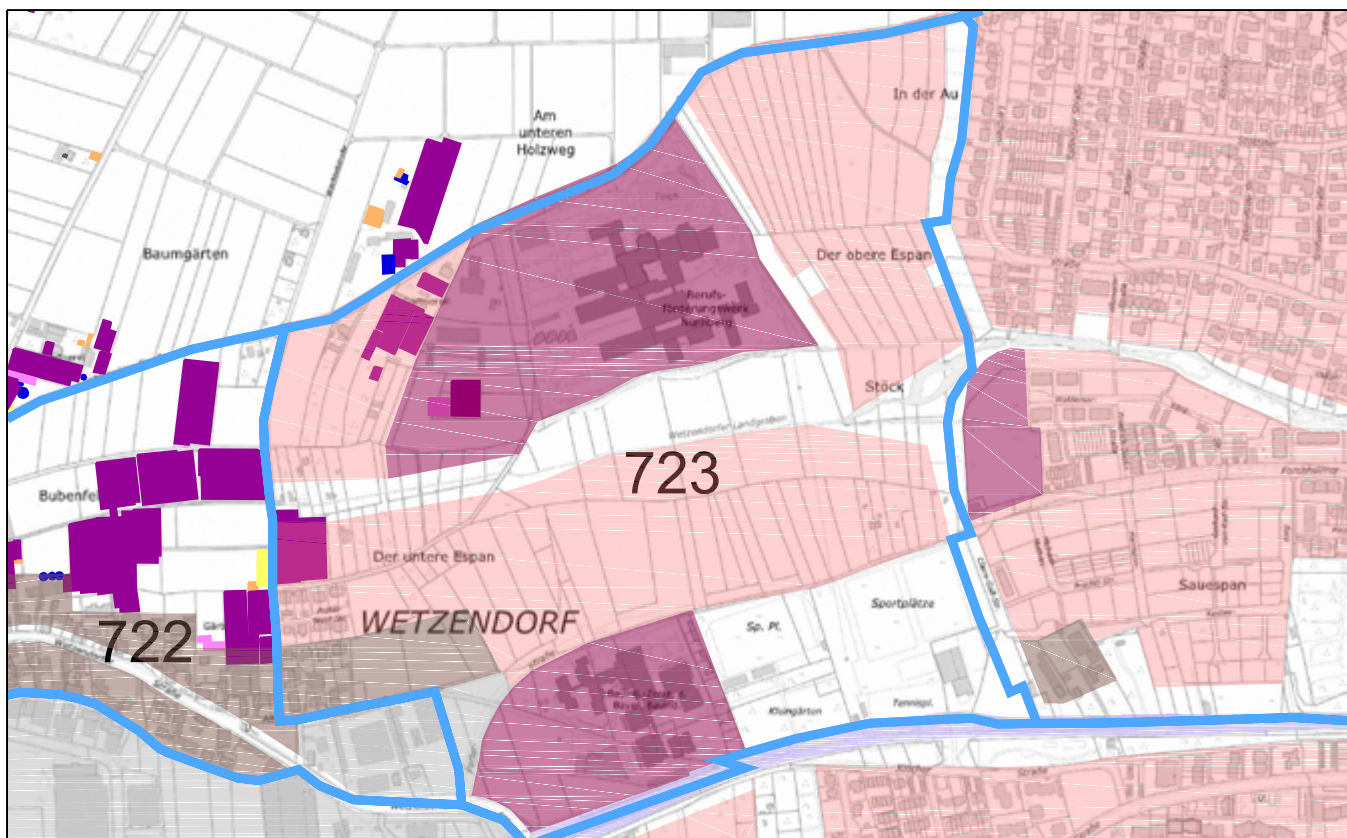


Stand: Januar 2014

Übersicht Gewächshäuser



Distrikt 723 - Wetzendorf (Berufsförderungswerk)



Stand: Januar 2014

Kartengrundlage : Amt für Geoinformation und Bodenordnung, Stand 2011



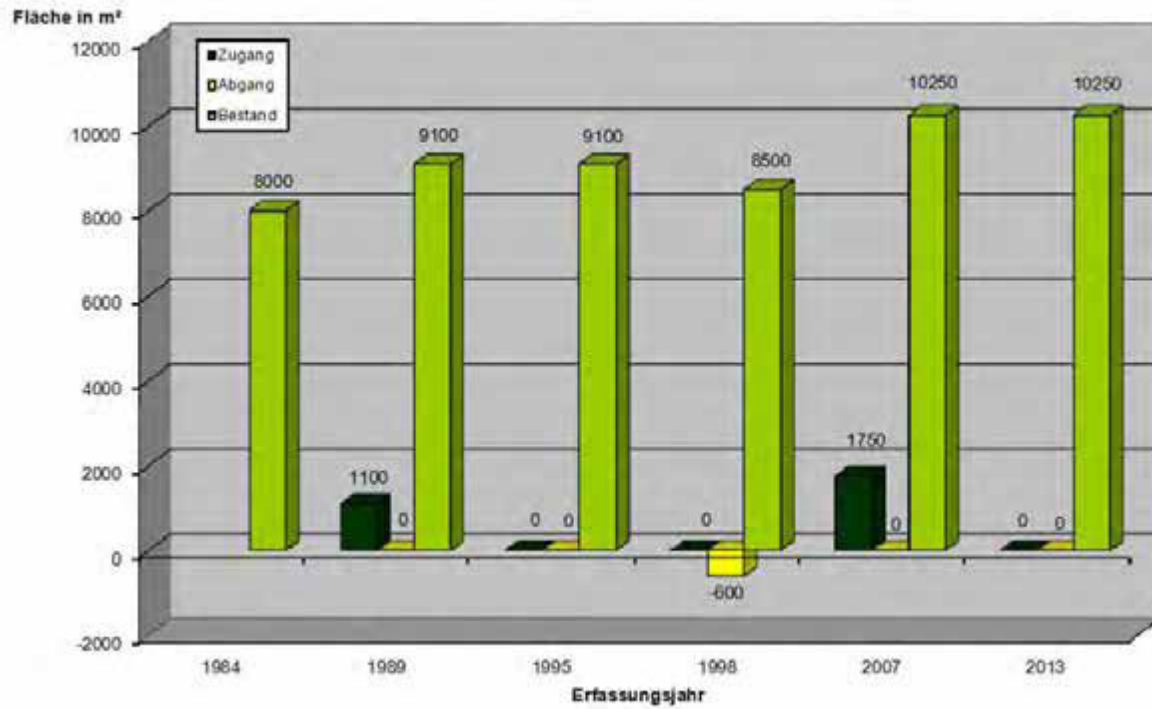
ohne Maßstab

Luftbild: Geobasisdaten © Bayerische Vermessungsverwaltung 2011

Übersicht Gewächshäuser



Entwicklung der Gewächshausflächen im Distrikt 723 Wetzendorf (Berufsförderungswerk)

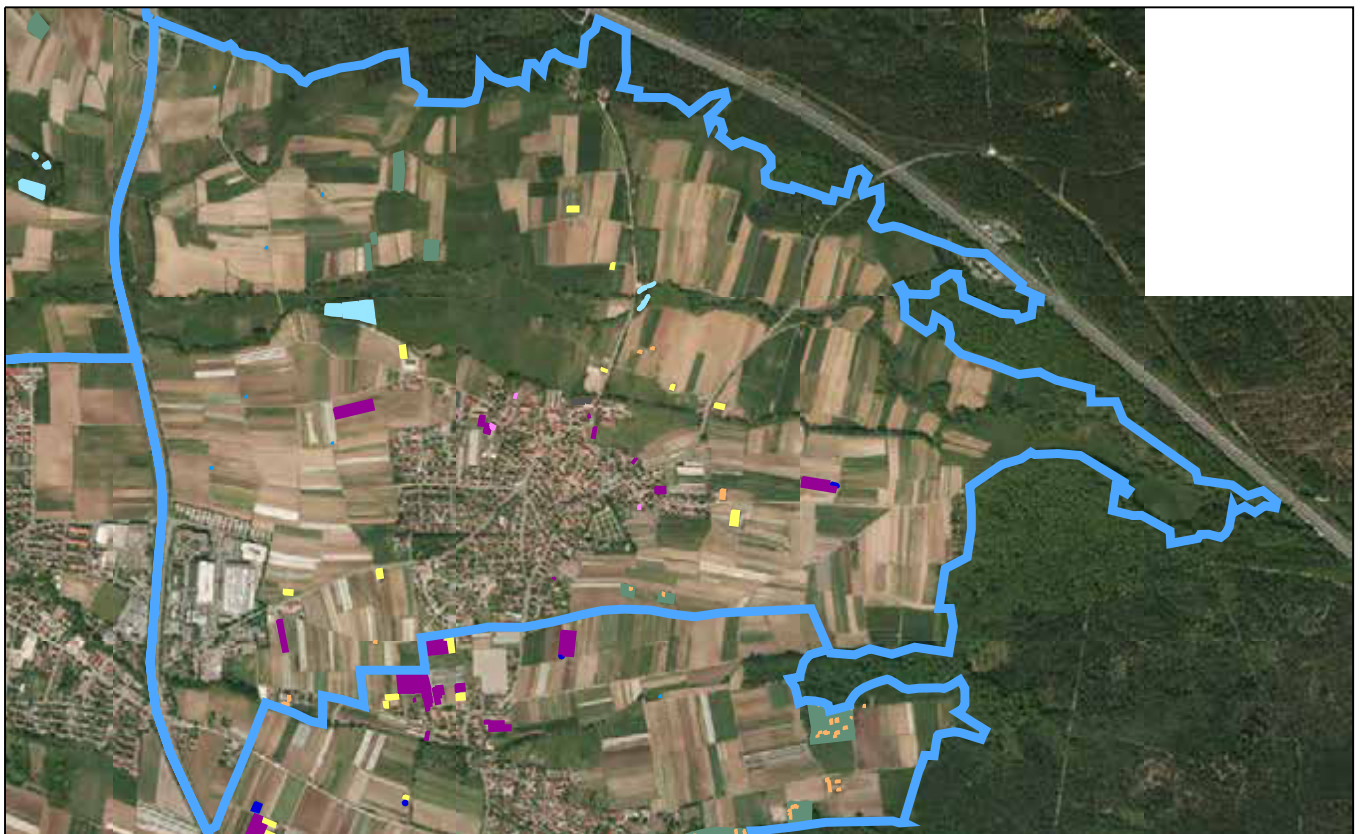
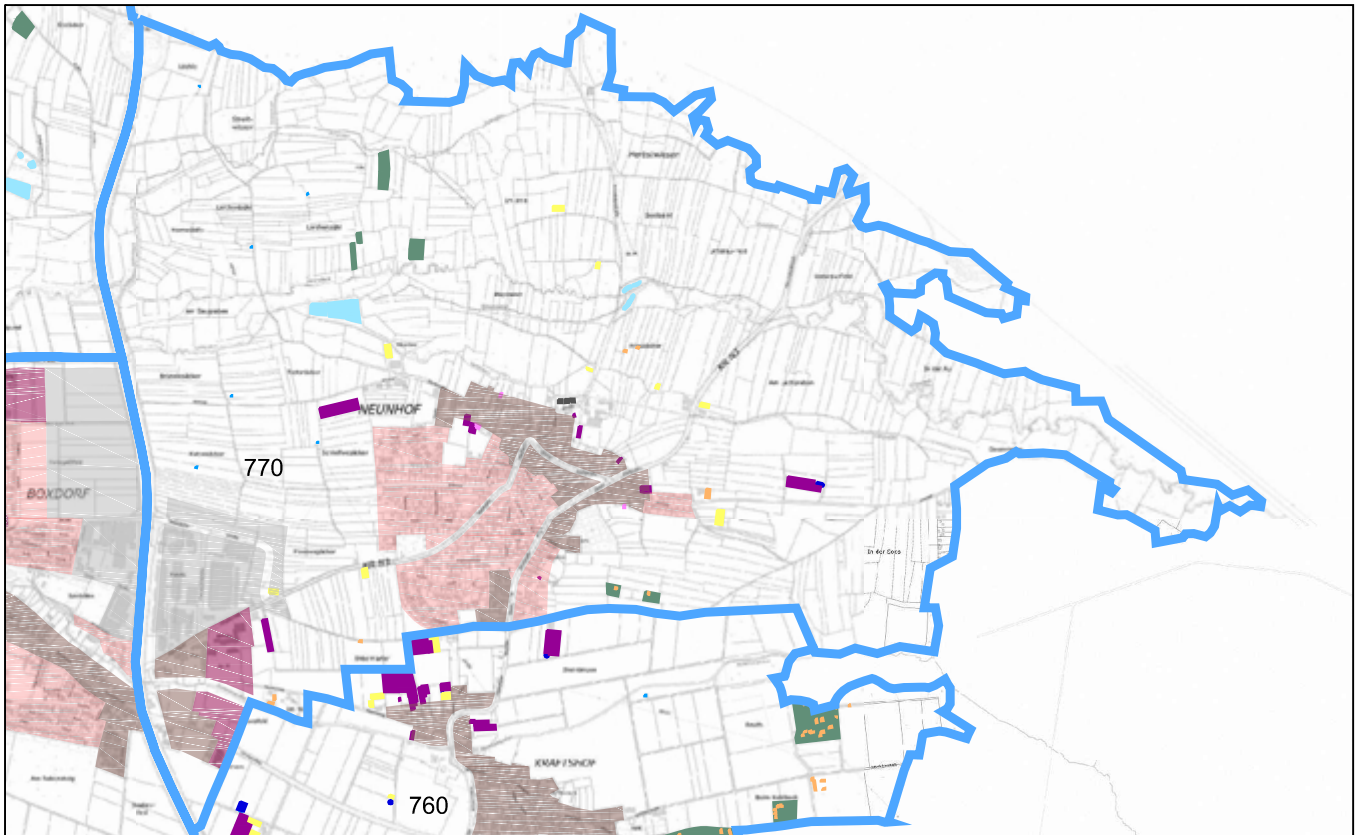


Stand: Januar 2014

Übersicht Gewächshäuser



Distrikt 770 - Neunhof



Stand: Januar 2014

Kartengrundlage : Amt für Geoinformation und Bodenordnung, Stand 2011

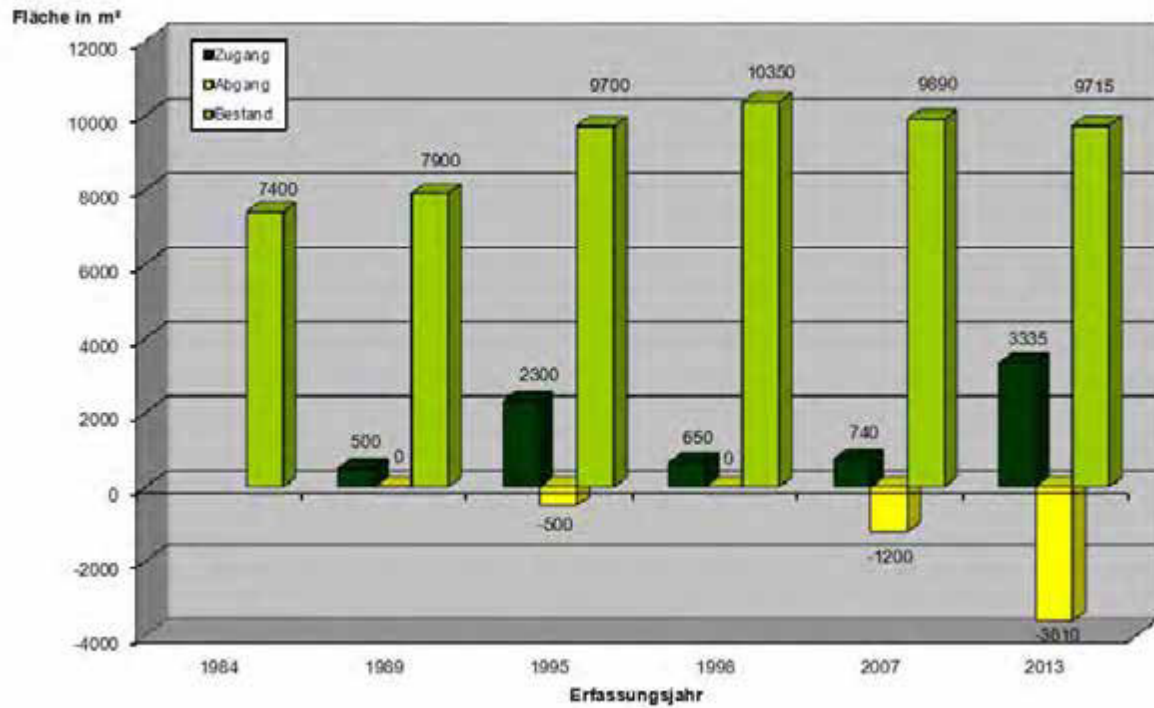


ohne Maßstab
Luftbild: Geobasisdaten © Bayerische Vermessungsverwaltung 2011

Übersicht Gewächshäuser



Entwicklung der Gewächshausflächen im Distrikt 770 Neunhof

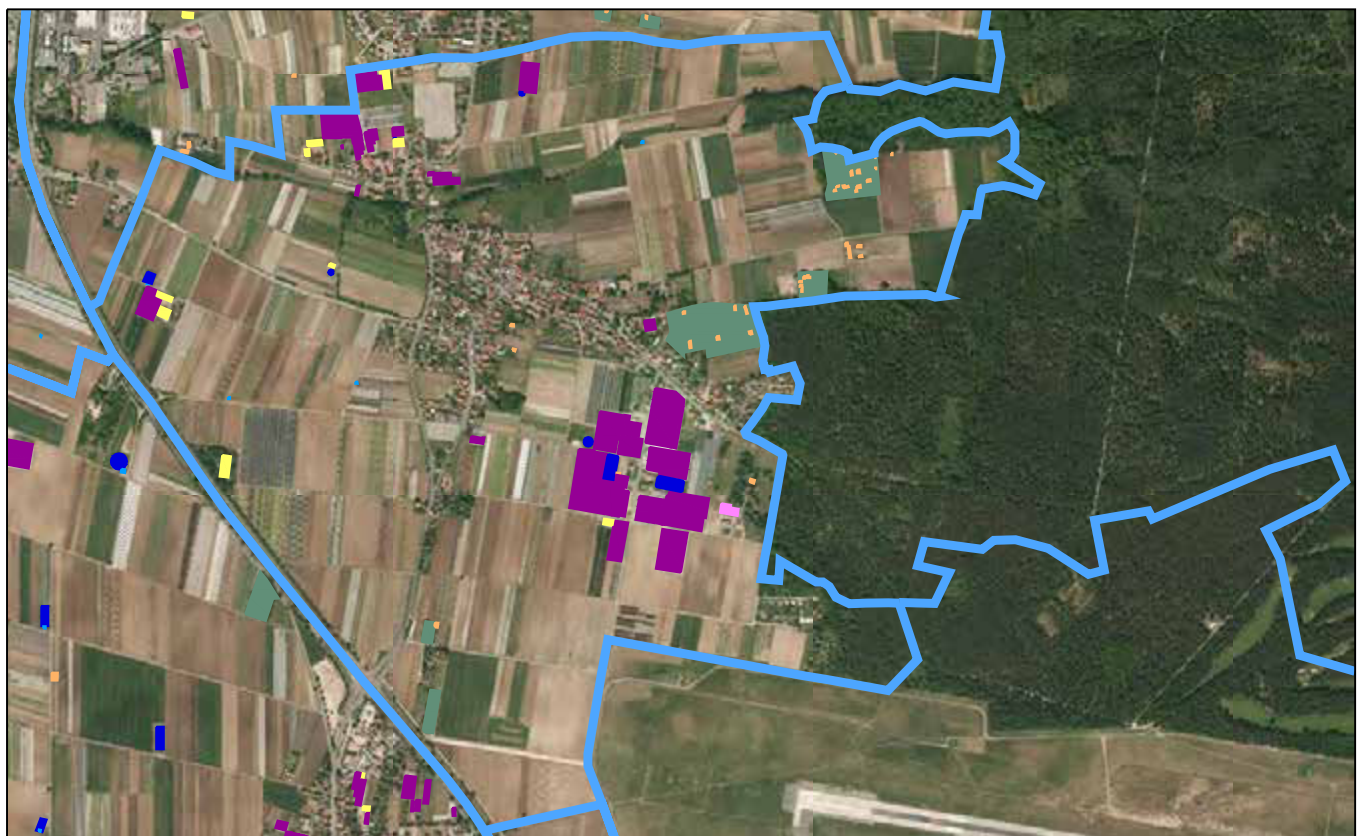
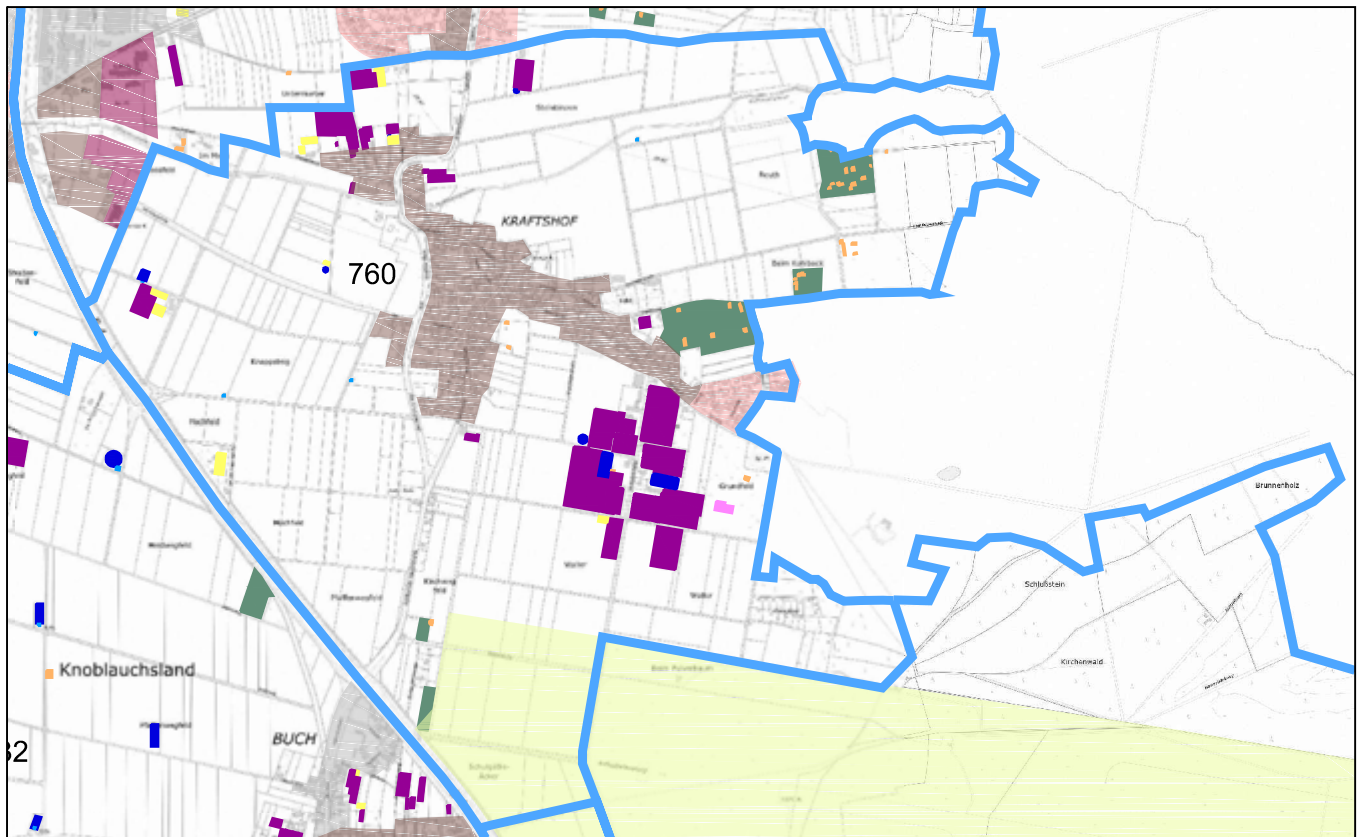


Stand: Januar 2014

Übersicht Gewächshäuser



Distrikt 760 - Kraftshof



Stand: Januar 2014

Kartengrundlage : Amt für Geoinformation und Bodenordnung, Stand 2011



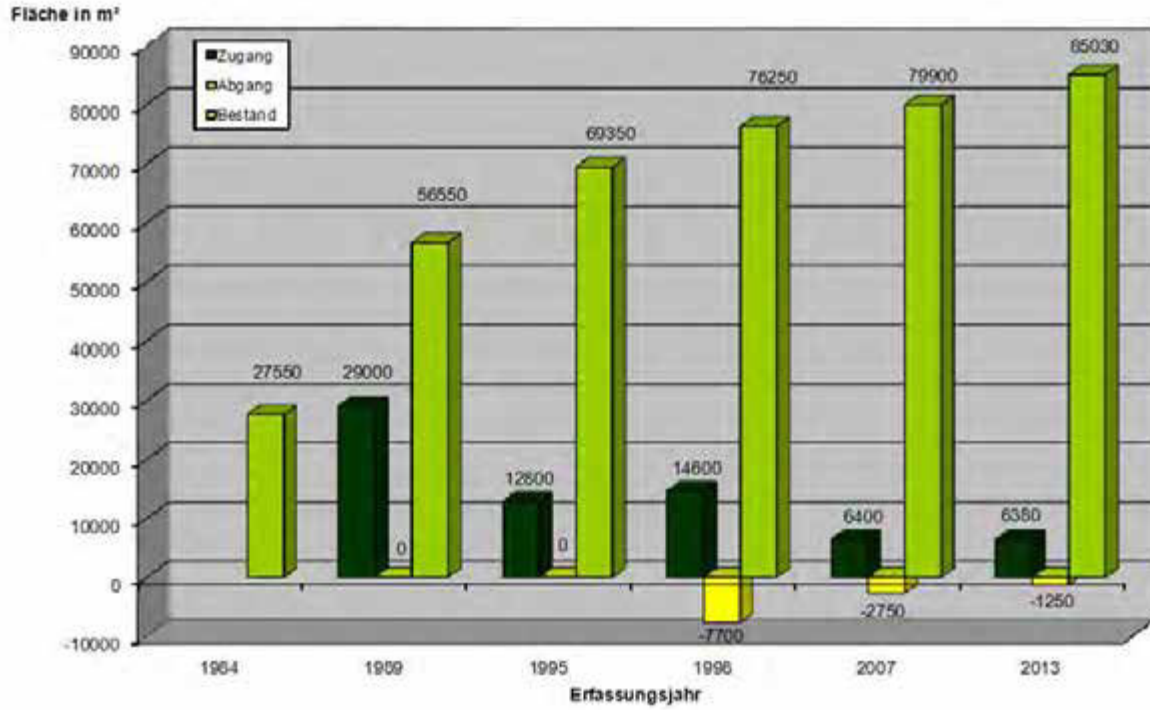
Luftbild: Geobasisdaten © Bayerische Vermessungsverwaltung 2011

ohne Maßstab

Übersicht Gewächshäuser



Entwicklung der Gewächshausflächen im Distrikt 760 Kraftshof

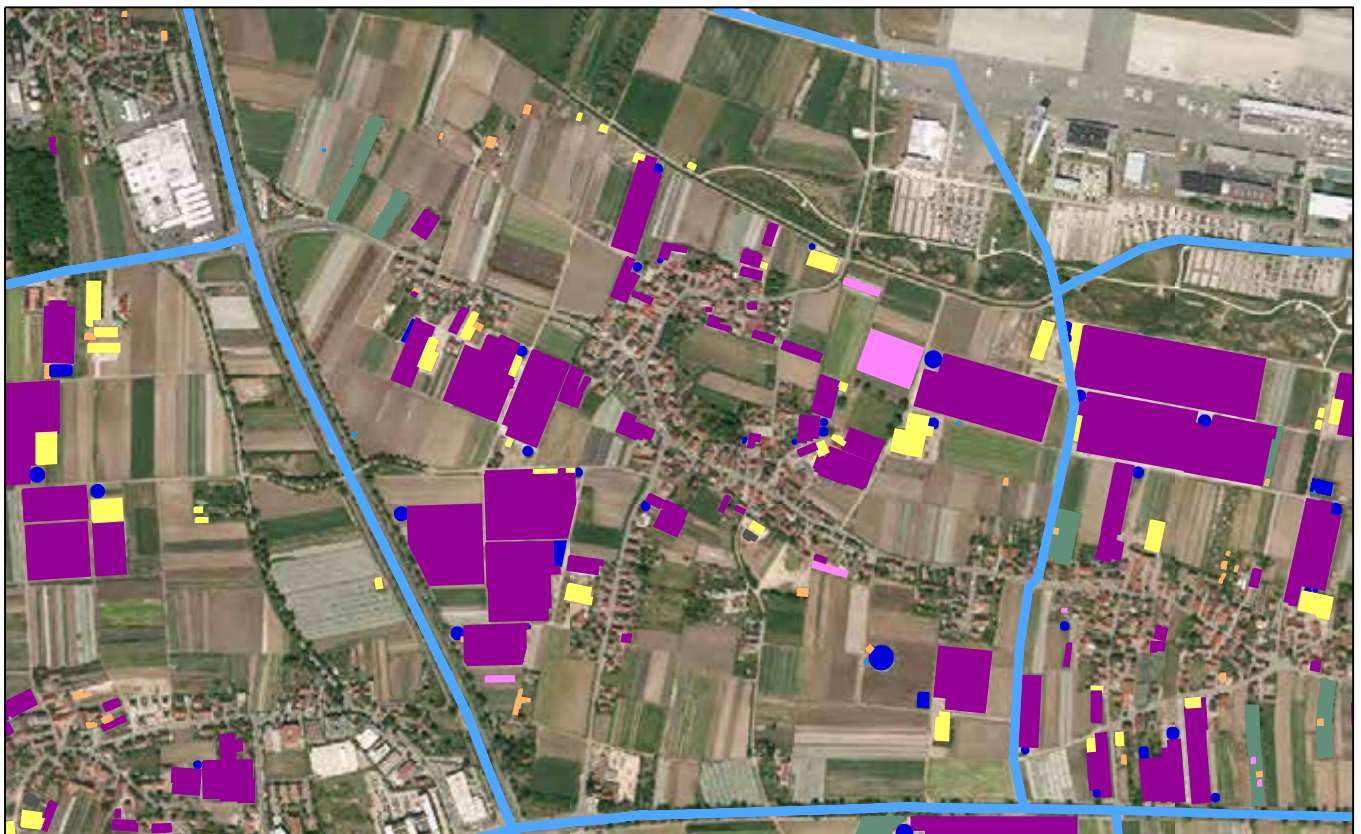
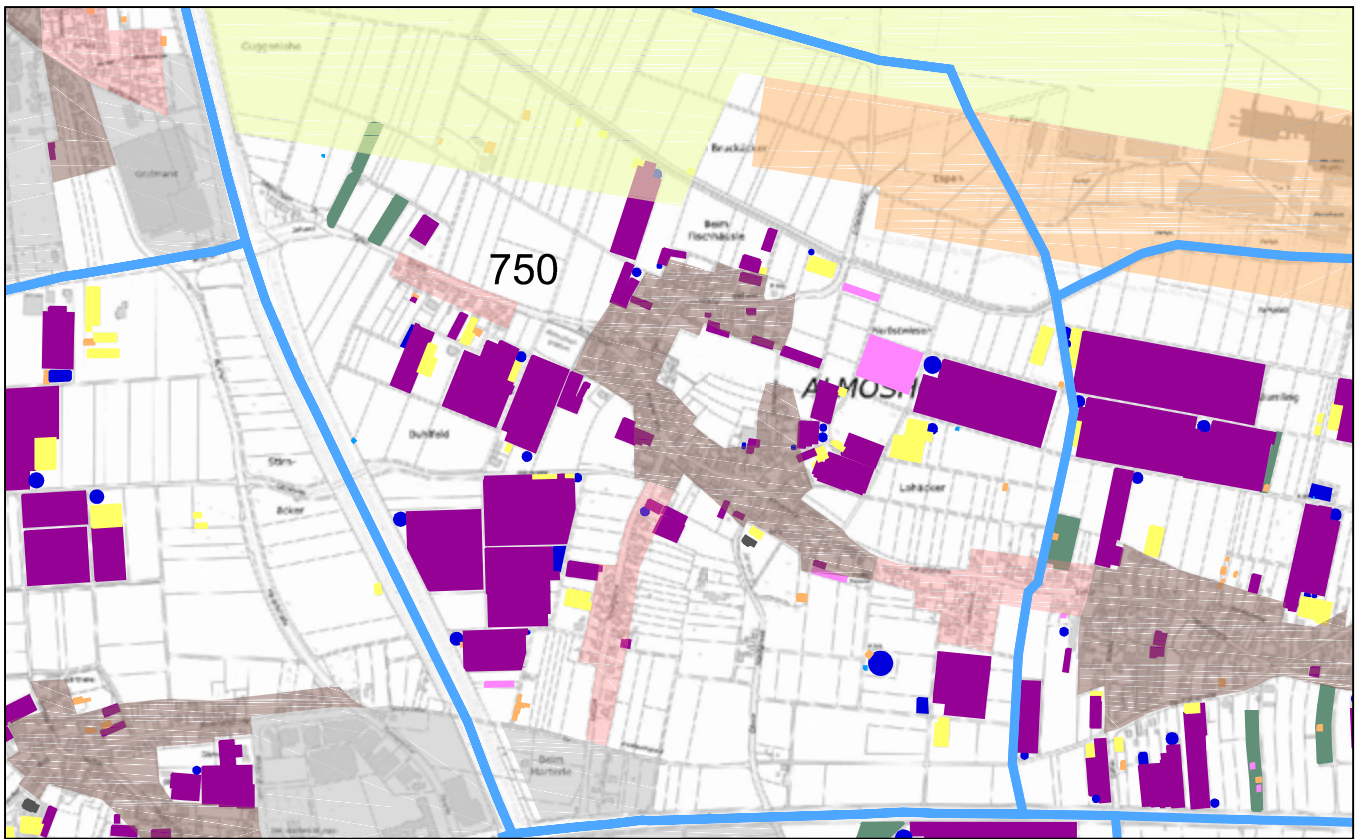


Stand: Januar 2014

Übersicht Gewächshäuser



Distrikt 750 - Almoshof



Stand: Januar 2014

Kartengrundlage : Amt für Geoinformation und Bodenordnung, Stand 2011



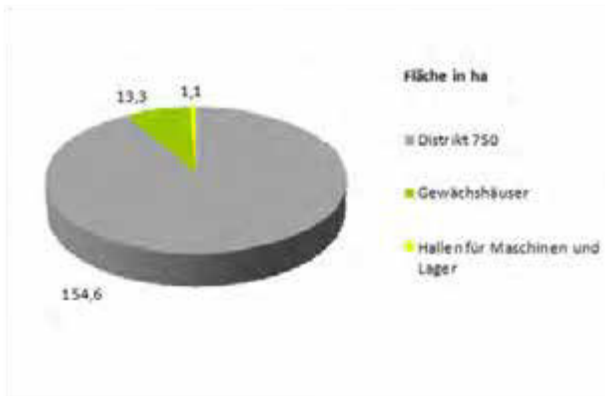
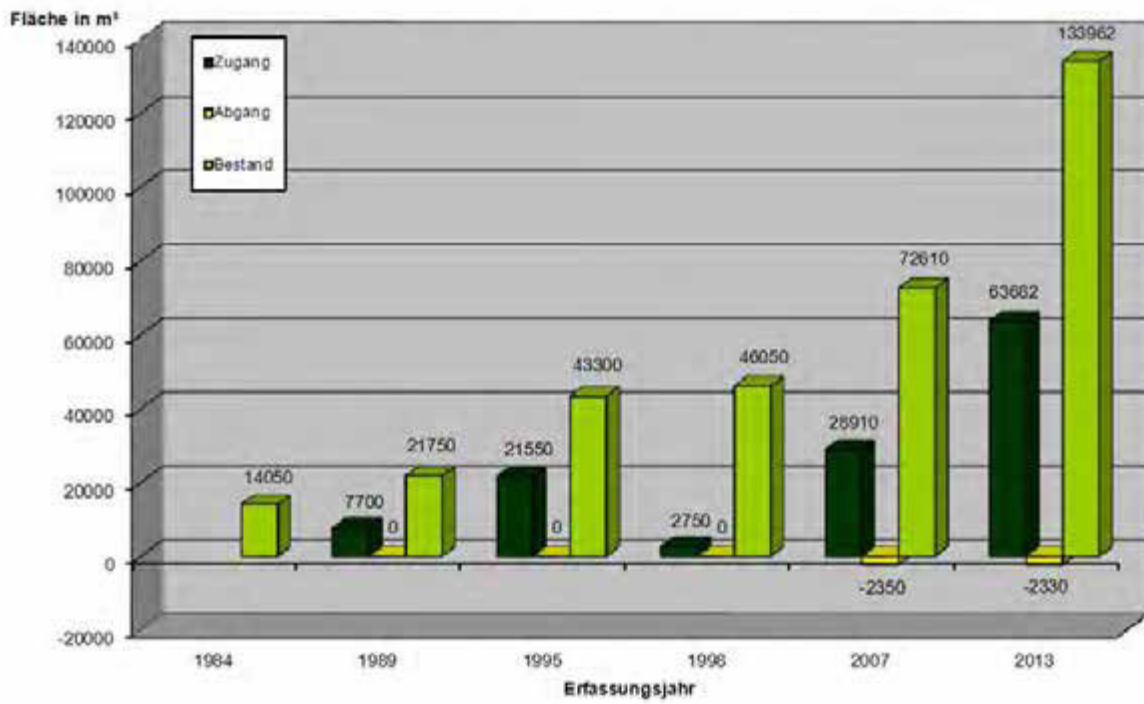
ohne Maßstab

Luftbild: Geobasisdaten © Bayerische Vermessungsverwaltung 2011

Übersicht Gewächshäuser



Entwicklung der Gewächshausflächen im Distrikt 750 Almoshof

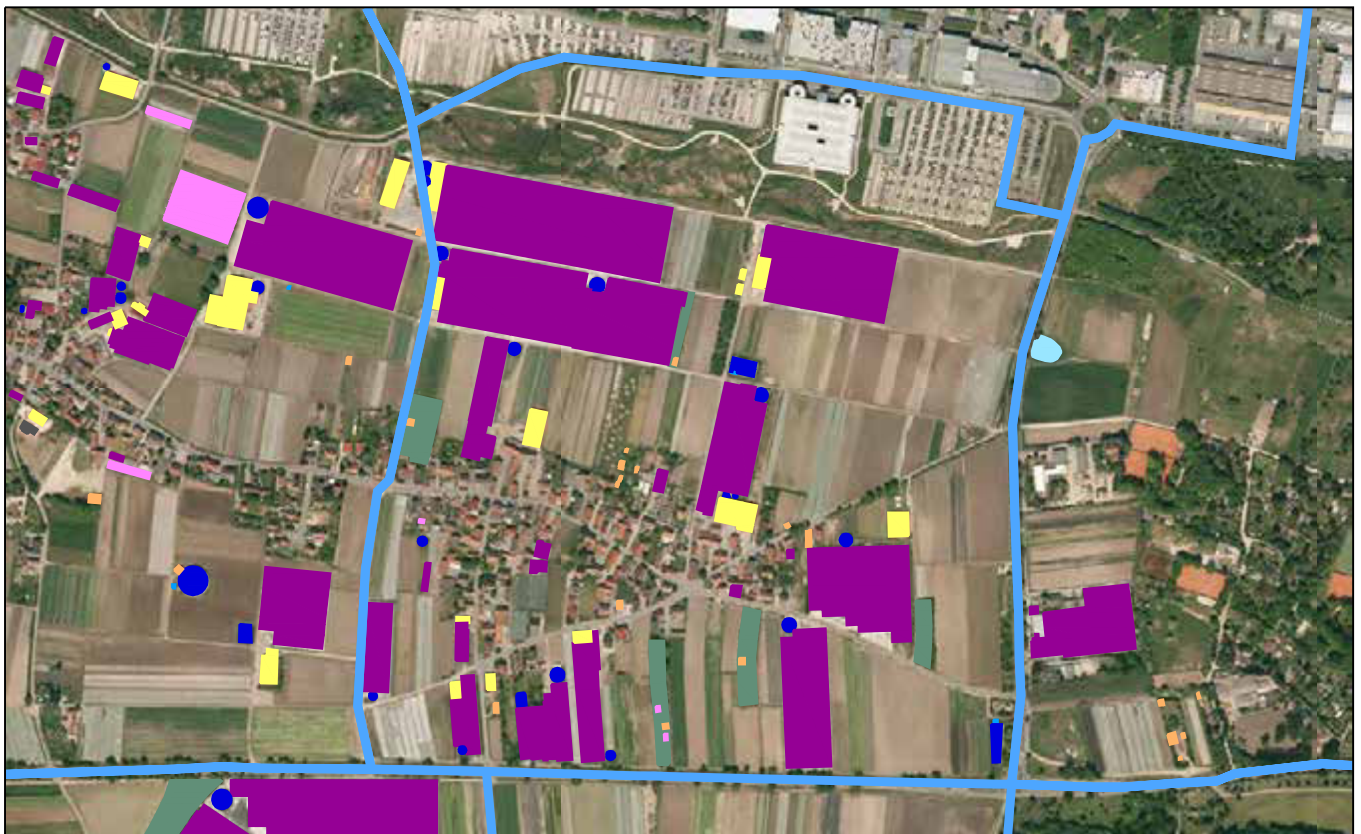
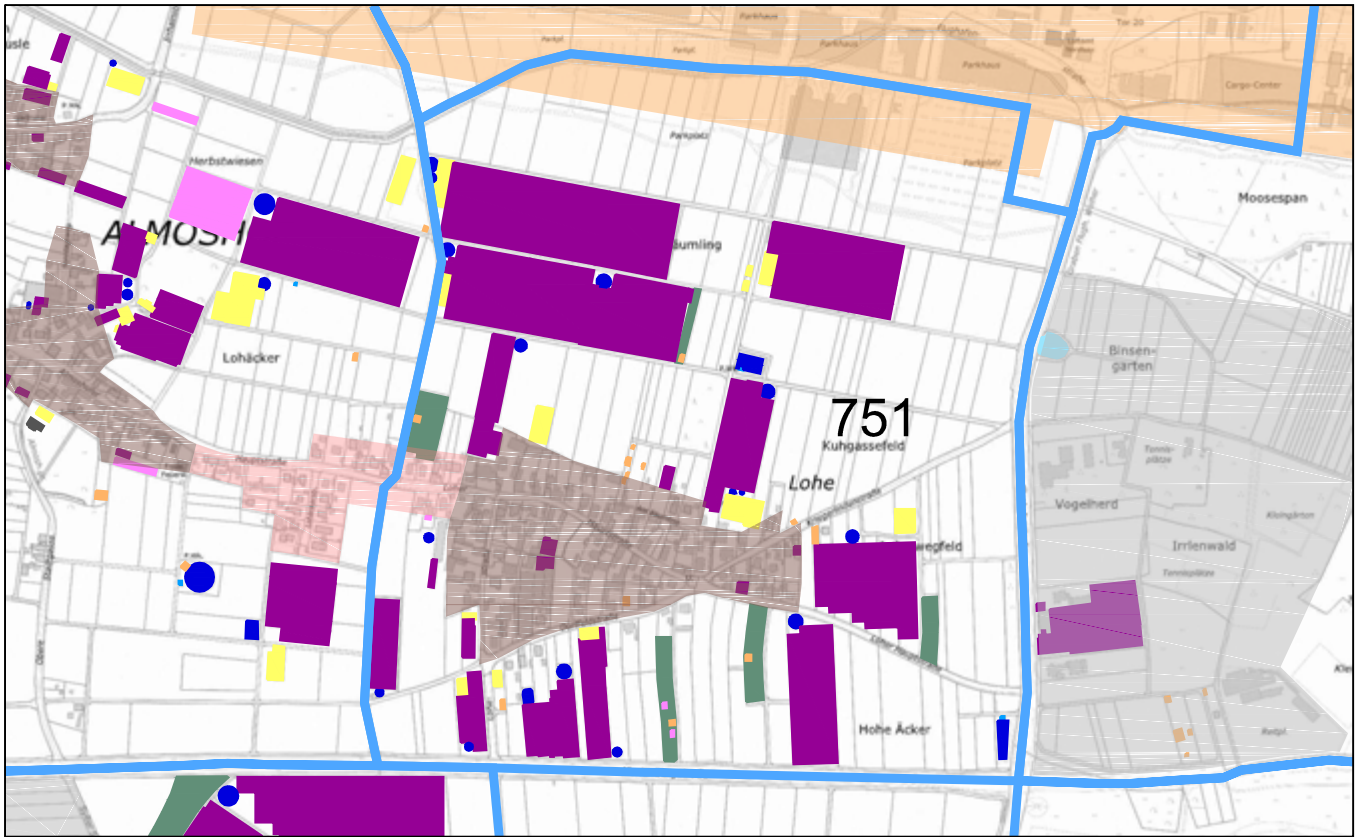


Stand: Januar 2014

Übersicht Gewächshäuser



Distrikt 751 - Lohe



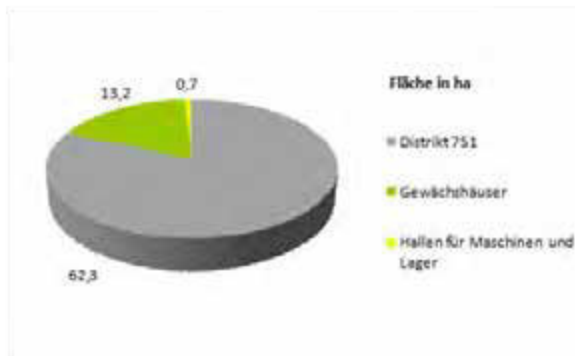
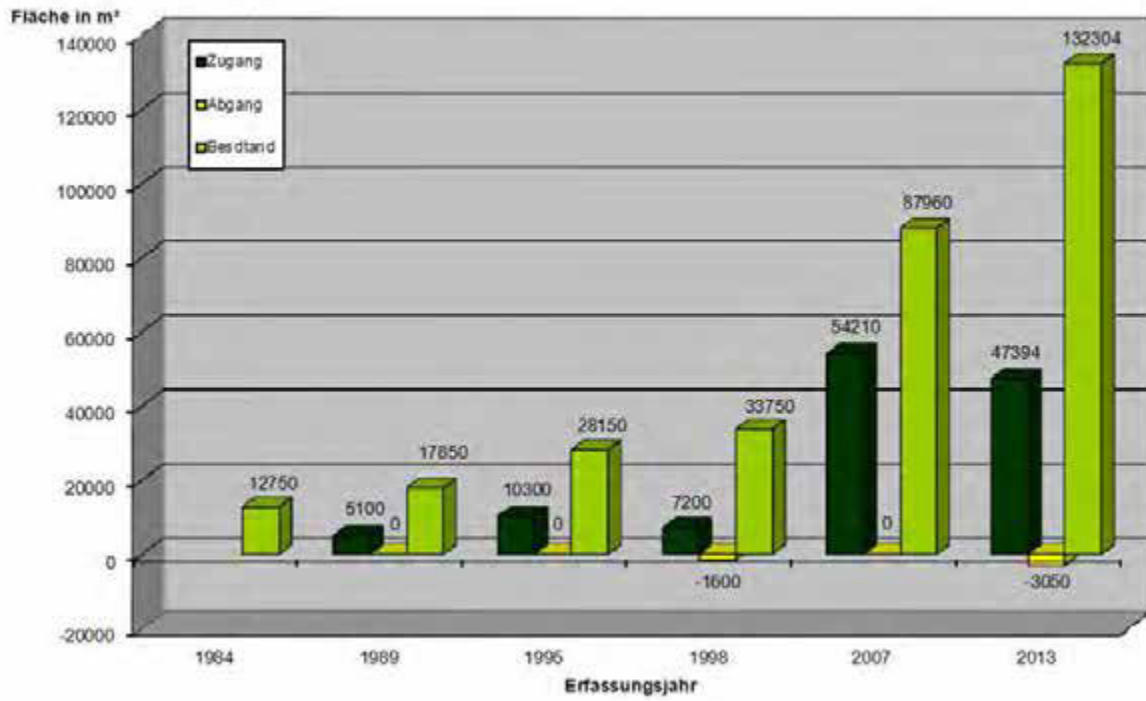
Stand: Januar 2014



Übersicht Gewächshäuser



Entwicklung der Gewächshausflächen im Distrikt 751 Lohe

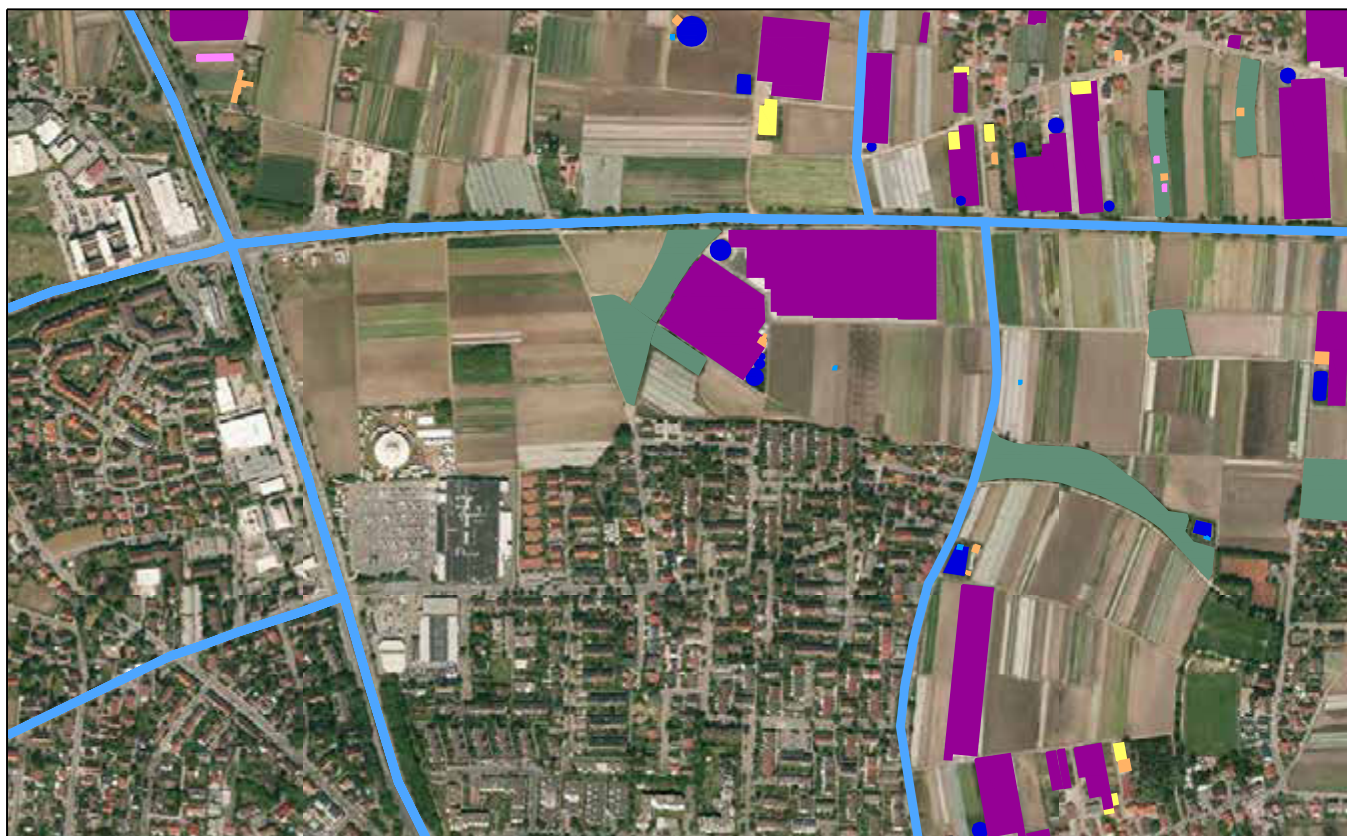
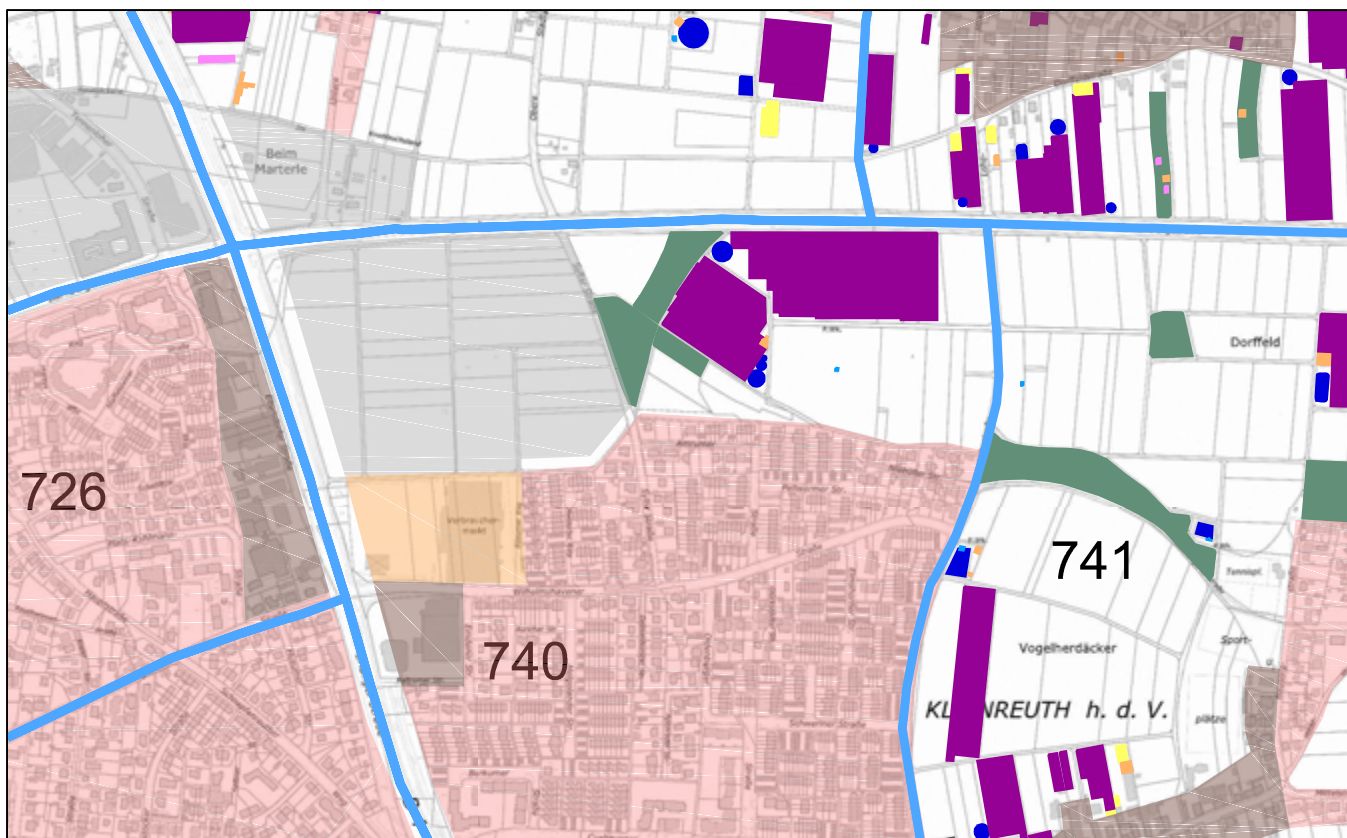


Stand: Januar 2014

Übersicht Gewächshäuser



Distrikt 740 - Thon



Stand: Januar 2014

Kartengrundlage : Amt für Geoinformation und Bodenordnung, Stand 2011



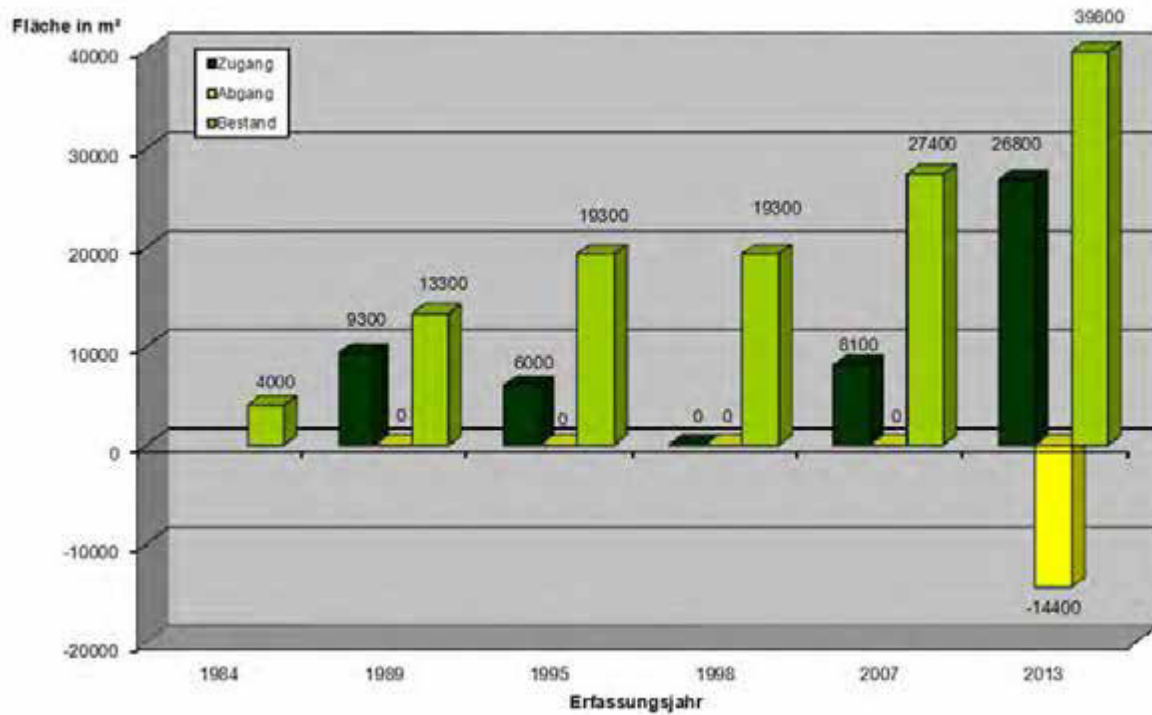
M 1 : 10000

Luftbild: Geobasisdaten © Bayerische Vermessungsverwaltung 2011

Übersicht Gewächshäuser



Entwicklung der Gewächshausflächen im Distrikt 740 Thon

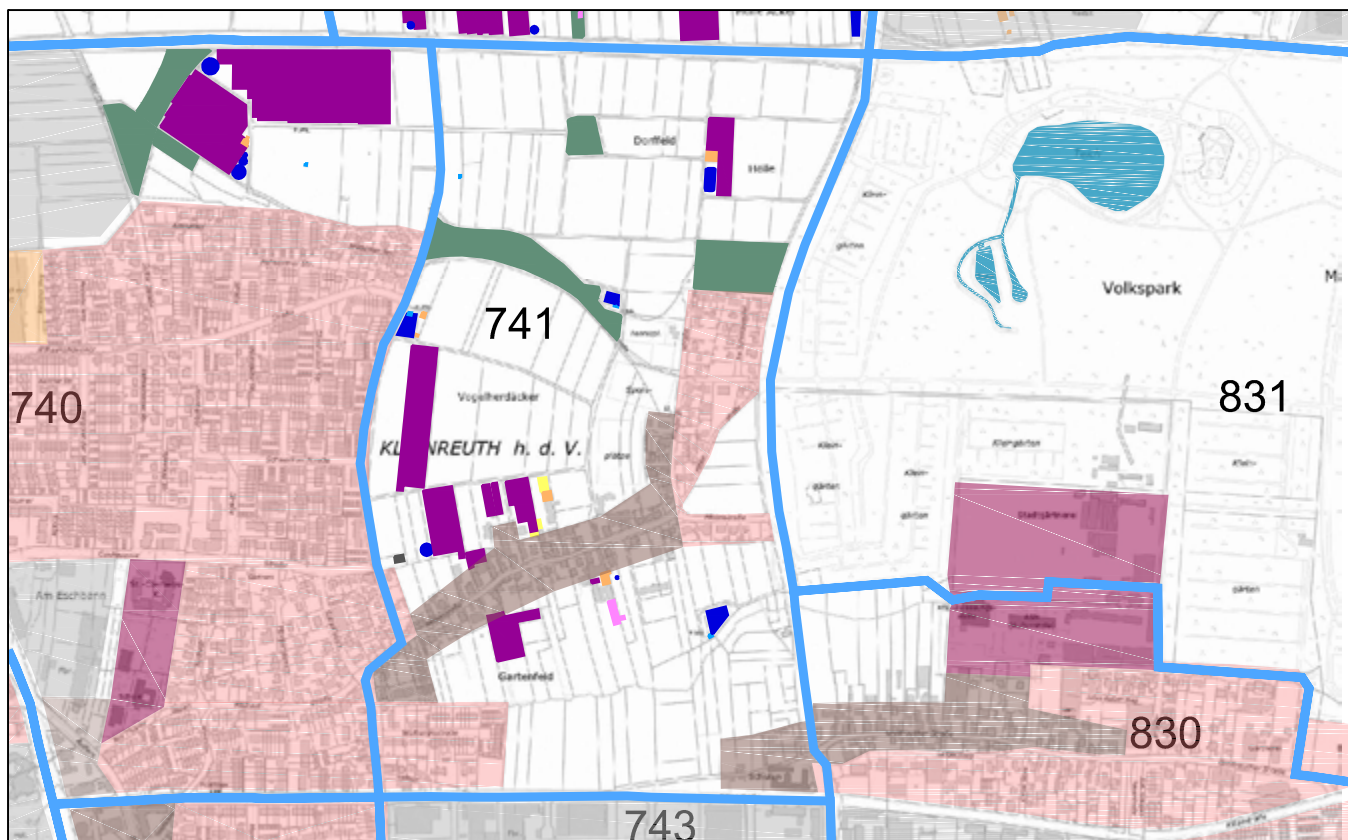


Stand: Januar 2014

Übersicht Gewächshäuser



Distrikt 741 - Kleinreuth h.d.V.



Stand: Januar 2014

Kartengrundlage : Amt für Geoinformation und Bodenordnung, Stand 2011



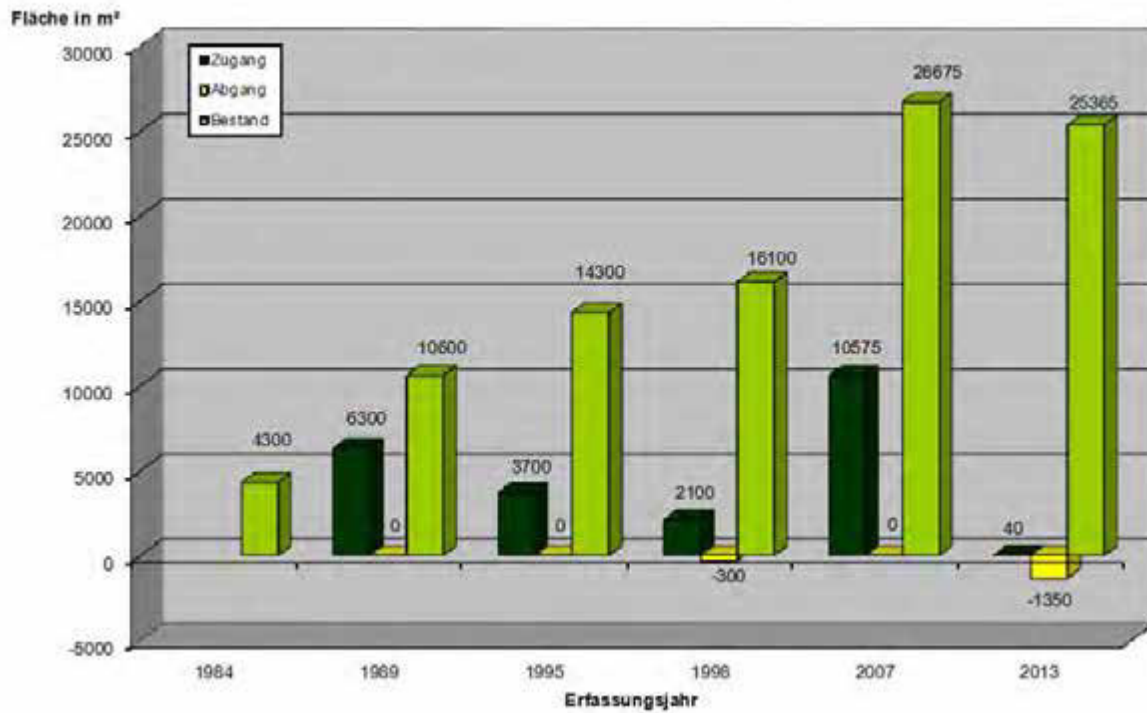
ohne Maßstab

Luftbild: Geobasisdaten © Bayerische Vermessungsverwaltung 2011

Übersicht Gewächshäuser



Entwicklung der Gewächshausflächen im Distrikt 741 Kleinreuth h. d. Veste



Stand: Januar 2014