

Bibliographische Daten

Titel: Psalmen || Davids/ mit vorge=||hender Anzeig eines jeden Psalmen || Jnhalts/ vnd darauff folgenden andechtigen || Gebeten/ vnd anderen Geistlichen Liedern/|| ... Samt dem Christlichen Catechismo/|| Kirchen Ceremonien/ vnd Gebeten/ wie die || in Kirchen vnd Schulen/ weiland der || Churfürstlichen/ jetzt Fürstlichen || Pfaltz getrieben werden.||

Ersteller: Ambrosius Lobwasser

Signatur: Theol. 12. 181

Die Nutzung der Digitalisate von gemeinfreien Werken aus den Sammlungen der Stadtbibliothek im Bildungscampus Nürnberg ist gemäß den Bedingungen der [Creative-Commons-Lizenz Public Domain Mark 1.0](#) uneingeschränkt und kostenfrei erlaubt.

Im Sinne guter wissenschaftlicher Praxis wird gebeten, bei der Verwendung von durch die Stadtbibliothek im Bildungscampus überlassenen Digitalisaten stets die Quellenangabe in folgender Form zu verwenden: Stadtbibliothek im Bildungscampus Nürnberg, [Bestandssignatur + Blatt/Seite]

Im Interesse einer laufenden Dokumentation und der Information für Benutzerinnen und Benutzer erbittet die Stadtbibliothek die Überlassung von Belegexemplaren oder Sonderdrucken von Veröffentlichungen, die aus der Benutzung von Handschriften und anderen Medien in den historischen Sammlungen der Stadtbibliothek hervorgegangen sind. Sollte eine Abgabe nicht möglich sein, wird um Mitteilung der bibliographischen Daten der Publikation gebeten.

Der CXXVII. Psalm.

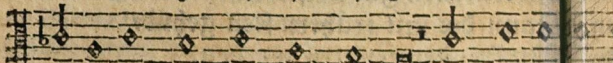
Nisi Dominus ædificauerit.

D. Martin Luther.

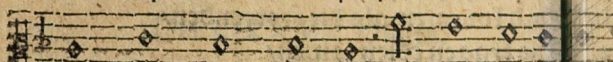
Es ist nicht der Menschen verstandt, krayß
oder fleiß, sondern die güte Gottes, die
Landt erhellte, vnd gibt reichthumb, na
rung vnd Kinder.



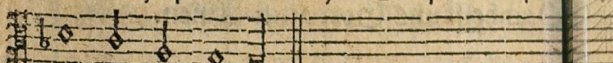
Woh Gott zum hauß nicht gibt sein gunt



So arbeit jederman vmb sonst / Wo Gott d



Statt nicht selbs bewacht / So ist vmb son



der Wächter macht.

Vergebens/dasß ihr früh auffsteht/
Darzu mit hunger schlaffen geht/
Vnd eßt ewr Brot mit vngemach/
Dann wems Gott günnt/
Gibt ers im schlaff.
Nuh seind sein Erben vnser Kind/
Die vns von ihm gegeben seind/

Gleichel