



Bibliographische Daten

Titel: Hans Sachs
Ersteller: Rudolf Genée
Signatur: Amb. 8. 1329

Die Nutzung der Digitalisate von gemeinfreien Werken aus den Sammlungen der Stadtbibliothek im Bildungscampus Nürnberg ist gemäß den Bedingungen der [Creative-Commons-Lizenz Public Domain Mark 1.0](#) uneingeschränkt und kostenfrei erlaubt.

Im Sinne guter wissenschaftlicher Praxis wird gebeten, bei der Verwendung von durch die Stadtbibliothek im Bildungscampus überlassenen Digitalisaten stets die Quellenangabe in folgender Form zu verwenden: Stadtbibliothek im Bildungscampus Nürnberg, [Bestandssignatur + Blatt/Seite]

Im Interesse einer laufenden Dokumentation und der Information für Benutzerinnen und Benutzer erbittet die Stadtbibliothek die Überlassung von Belegexemplaren oder Sonderdrucken von Veröffentlichungen, die aus der Benutzung von Handschriften und anderen Medien in den historischen Sammlungen der Stadtbibliothek hervorgegangen sind. Sollte eine Abgabe nicht möglich sein, wird um Mitteilung der bibliographischen Daten der Publikation gebeten.

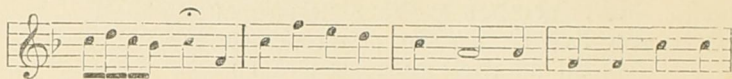
Melodie des „Abendton Nachtigall's“ zu S. 18.

Nach dem handschriftlichen Original. *)

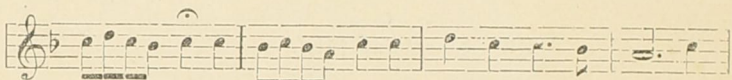
Kunigunde.



Willst du er = fen = nen Re = gen, wenn der zu = künftigt
wenn die Sonn am Mor = gen, giebt lan = ger Streimen



fei — —; die Morgenröt all = we = gen zeigt Re = gen = wet = ter
Glanz — —; auch wenn sie bleibt ver = bor = gen durch schwar = ze Wol = fen

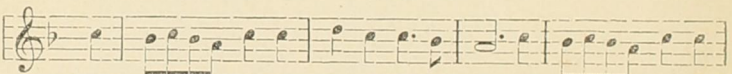


frei — —. Auch wenn — — der Wind thut we = = hen her
ganz — —. Auch thut — — sich Re = gen ne = = hen*)

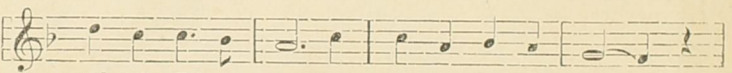


von dem Nie = ber = gang. Auch

*) Hier wird der Gesang unterbrochen und hebt nach einer Pause wieder an, allmählig sich verlierend.



Auch wenn — — des Mondes Schei = ne die Ster = = = ne



groß und klei = = ne schwarz bun = kel sind und bleich —

*) Das kurze Vorspiel zu dieser Melodie, in den alten Harmonien instrumentirt von L. Schlotmann, wird den Bühnen, die das Festspiel aufführen, nach erfolgter Anzeige zugesendet, ebenso die später wieder eintretende Musik.