



Bibliographische Daten

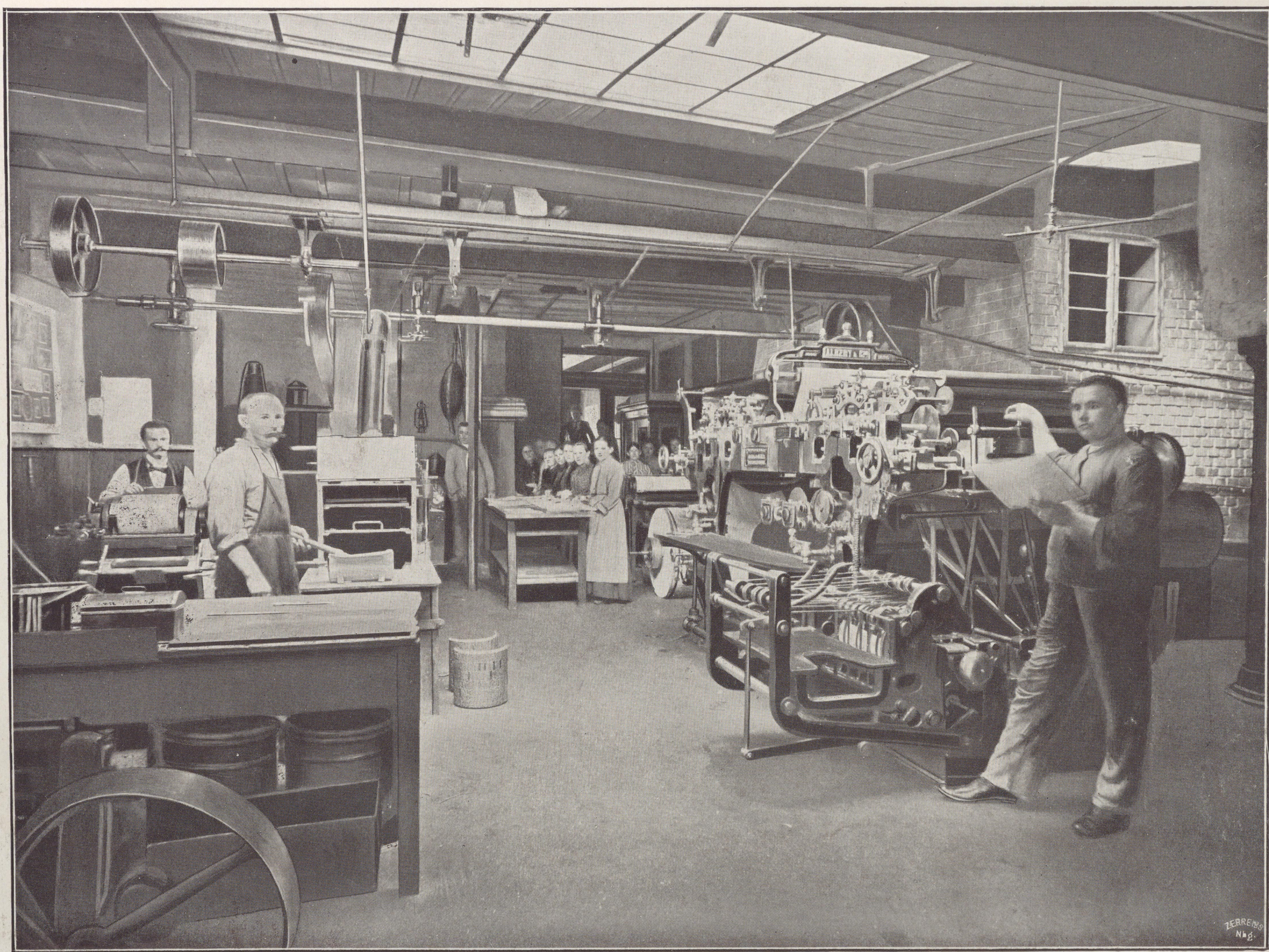
Titel: Nordbayerische Zeitung
Signatur: Amb. 2. 829

Die Nutzung der Digitalisate von gemeinfreien Werken aus den Sammlungen der Stadtbibliothek im Bildungscampus Nürnberg ist gemäß den Bedingungen der [Creative-Commons-Lizenz Public Domain Mark 1.0](#) uneingeschränkt und kostenfrei erlaubt.

Im Sinne guter wissenschaftlicher Praxis wird gebeten, bei der Verwendung von durch die Stadtbibliothek im Bildungscampus überlassenen Digitalisaten stets die Quellenangabe in folgender Form zu verwenden: Stadtbibliothek im Bildungscampus Nürnberg, [Bestandssignatur + Blatt/Seite]

Im Interesse einer laufenden Dokumentation und der Information für Benutzerinnen und Benutzer erbittet die Stadtbibliothek die Überlassung von Belegexemplaren oder Sonderdrucken von Veröffentlichungen, die aus der Benutzung von Handschriften und anderen Medien in den historischen Sammlungen der Stadtbibliothek hervorgegangen sind. Sollte eine Abgabe nicht möglich sein, wird um Mitteilung der bibliographischen Daten der Publikation gebeten.

Maschine richtig zu verfolgen. Das Fundament mit der Form liegt bei diesen Maschinen nicht fest, sondern wird durch sechs Räder hin und her unter dem Druckzylinder bewegt (Eisenbahnbewegung). Die Farbe wird von dem oben an der Maschine befindlichen Farbebehälter an eine Metallwalze abgegeben, welche letztere dieselbe an eine zweite Metallwalze überträgt. Von dieser wird die Farbe teils durch rotierende, teils durch Längsbewegung abwechselnd harten und weichen Walzen zugeführt, von diesen vollständig gleichmäßig verteilt und endlich durch die aus elastischer Masse bestehenden „Auftragwalzen“ auf die Schriftform übertragen.



Fürther Maschinensaal.

Die Bogenzuführung geschieht vom oberen Tisch aus. Der Bogen wird an die Kante des Druckzylinders geführt und von einer Anzahl eiserner Greifer fest an diesen gepreßt und durch Umdrehung desselben über die eingewalzte, sich unter dem Zylinder herbewegende Form geführt. Beim Rücklauf der Form ruht der Zylinder und zwar in einer solchen Lage, daß eine an demselben angebrachte Einbuchtung nach unten zu stehen kommt, wodurch verhütet wird, daß der Zylinder Farbe annimmt und somit den nächsten Bogen verschmieren würde. Unterhalb des Zylinders wird der bedruckte Bogen mittelst Führungsbänder über eine Holzrolle nach den Auslegestäben geführt und von diesen mit der bedruckten Seite nach oben auf den Auslegetisch gehoben. Ehe man nun imstande ist, tadellos bedruckte Bogen zu produzieren, muß die Form „zugerichtet“ werden. Das heißt, jene Stellen,