



Bibliographische Daten

Titel: Illustrierter Führer durch Nürnberg und Umgebung
Signatur: Amb. 8. 1437c

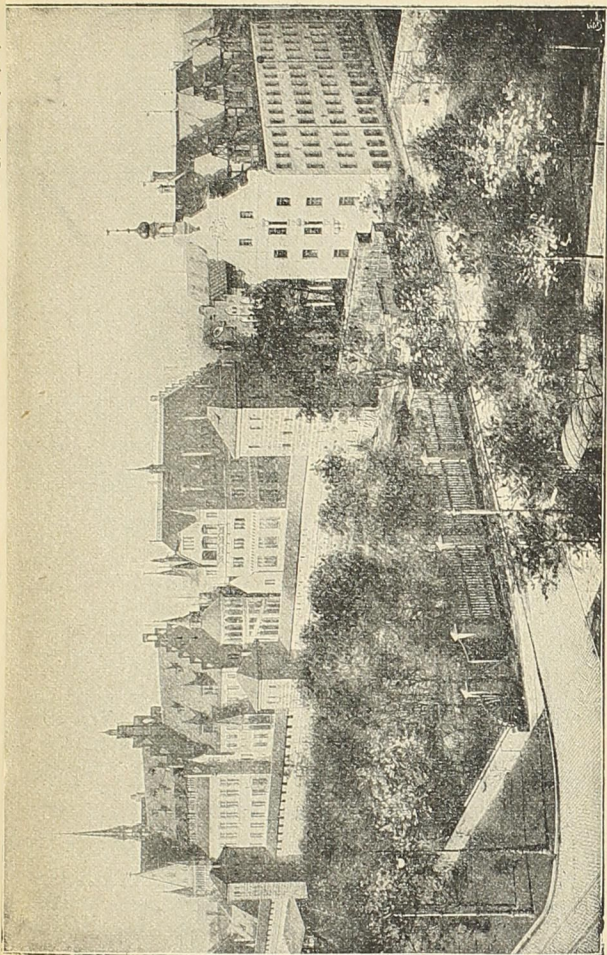
Die Nutzung der Digitalisate von gemeinfreien Werken aus den Sammlungen der Stadtbibliothek im Bildungscampus Nürnberg ist gemäß den Bedingungen der [Creative-Commons-Lizenz Public Domain Mark 1.0](#) uneingeschränkt und kostenfrei erlaubt.

Im Sinne guter wissenschaftlicher Praxis wird gebeten, bei der Verwendung von durch die Stadtbibliothek im Bildungscampus überlassenen Digitalisaten stets die Quellenangabe in folgender Form zu verwenden: Stadtbibliothek im Bildungscampus Nürnberg, [Bestandssignatur + Blatt/Seite]

Im Interesse einer laufenden Dokumentation und der Information für Benutzerinnen und Benutzer erbittet die Stadtbibliothek die Überlassung von Belegexemplaren oder Sonderdrucken von Veröffentlichungen, die aus der Benutzung von Handschriften und anderen Medien in den historischen Sammlungen der Stadtbibliothek hervorgegangen sind. Sollte eine Abgabe nicht möglich sein, wird um Mitteilung der bibliographischen Daten der Publikation gebeten.

häuser gewisser-
cher Kunst bil-
entlichen Denk-
en usw. besitzt.
tendsten Pfleg-
erbe entspricht
nische Mu-
des Freiherrn
ameshalle deut-
en Besuch des
nicht nur um
ges Bild glanz-
tung zu tun ist.
erzuheben das
l das Baye-
siehe Seite 30.

heit berichtet
s zuerst 1050
ähnt. Rasch
schon im 12.
m Jahre 1219
eutendes Pri-
schaften und
chsstadt aus-
nderts geriet
den mit den
les 12. Jahr-
burggrafschaft
den Händen
n acht Hand-
les vom Jahre
führung kam,
nichts. Jahr-
Aufenthaltort
wurden in ihr
n Kaiser Karl
jeder Kaiser



Gesamtansicht des Germanischen Nationalmuseums.

Nach einer Aufnahme von Christof Müller in Nürnberg.

