



Bibliographische Daten

Titel: Nürnberg
Ersteller: Friedrich Wilhelm Ghillany
Signatur: Amb. 8. 884

Die Nutzung der Digitalisate von gemeinfreien Werken aus den Sammlungen der Stadtbibliothek im Bildungscampus Nürnberg ist gemäß den Bedingungen der [Creative-Commons-Lizenz Public Domain Mark 1.0](#) uneingeschränkt und kostenfrei erlaubt.

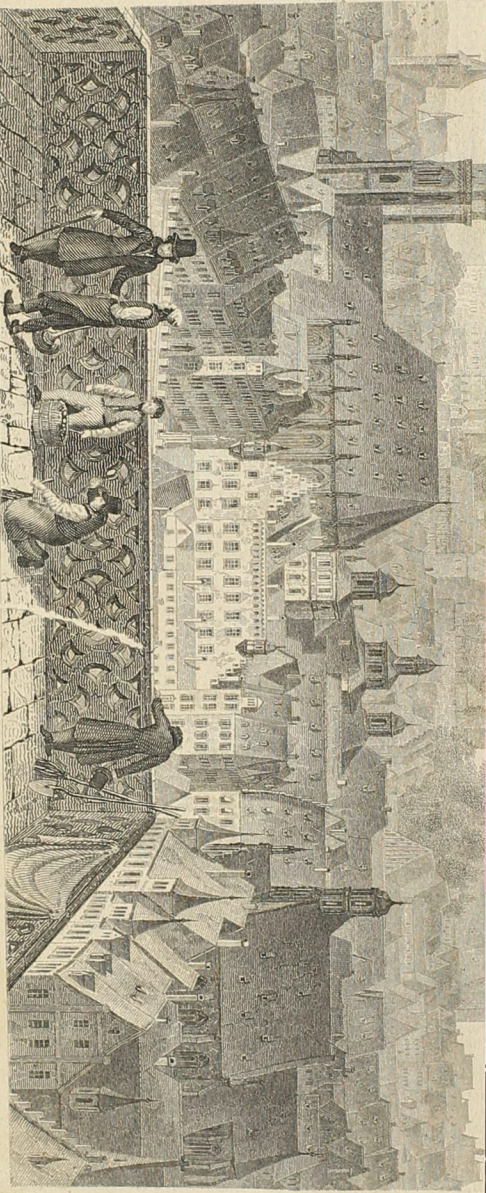
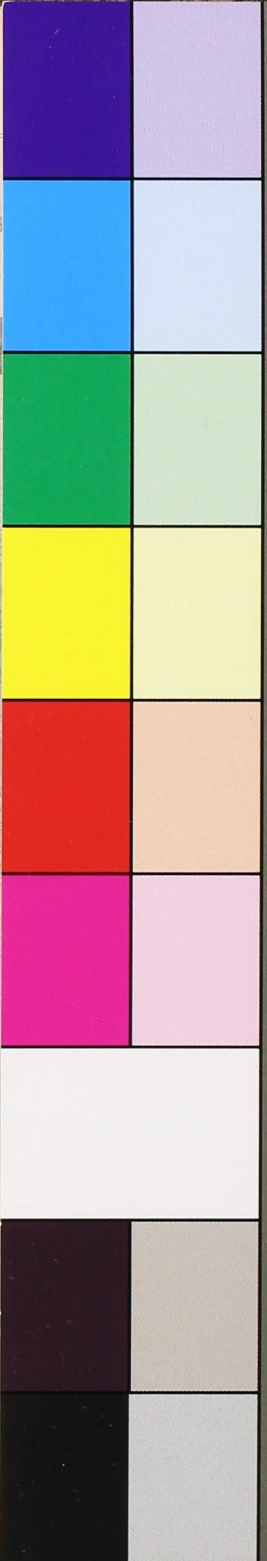
Im Sinne guter wissenschaftlicher Praxis wird gebeten, bei der Verwendung von durch die Stadtbibliothek im Bildungscampus überlassenen Digitalisaten stets die Quellenangabe in folgender Form zu verwenden: Stadtbibliothek im Bildungscampus Nürnberg, [Bestandssignatur + Blatt/Seite]

Im Interesse einer laufenden Dokumentation und der Information für Benutzerinnen und Benutzer erbittet die Stadtbibliothek die Überlassung von Belegexemplaren oder Sonderdrucken von Veröffentlichungen, die aus der Benutzung von Handschriften und anderen Medien in den historischen Sammlungen der Stadtbibliothek hervorgegangen sind. Sollte eine Abgabe nicht möglich sein, wird um Mitteilung der bibliographischen Daten der Publikation gebeten.

Inches 1 2 3 4 5 6 7 8
 Centimetres 1 2 3 4 5 6 7 8 9 10 11 12 13 14 15 16 17 18 19

Farbkarte #13

B.I.G.



Stadtblick von St. Johann
 Antisittliche NACHJOHRBUCHER VON UNTERSIEDLICHEN

Antisittliche NACHJOHRBUCHER

Stadtblick von St. Johann