



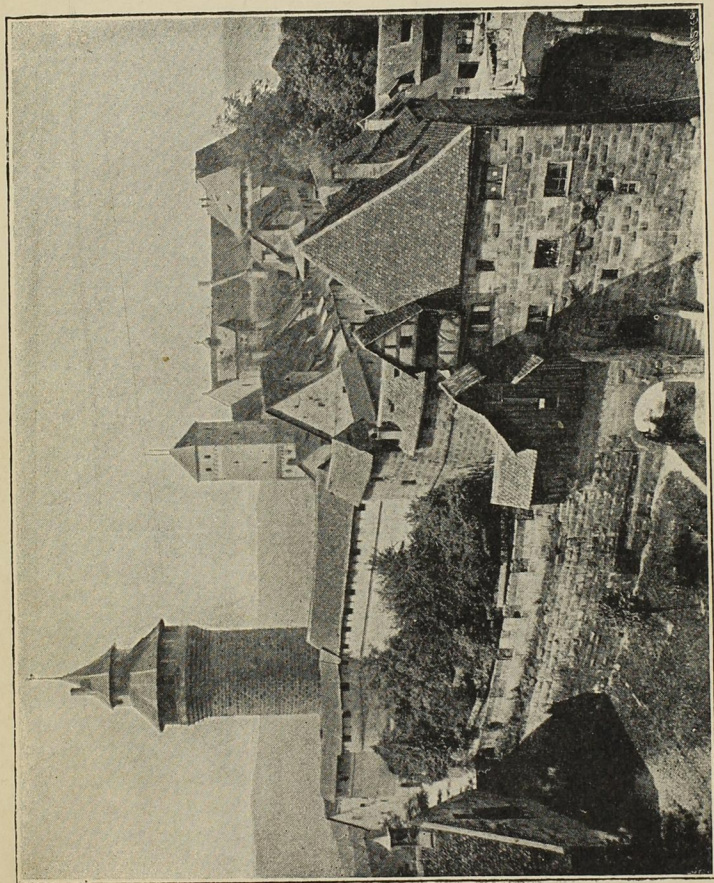
Bibliographische Daten

Titel: Die Burg zu Nürnberg
Ersteller: Ernst Mummenhoff
Signatur: Amb. 8. 1387

Die Nutzung der Digitalisate von gemeinfreien Werken aus den Sammlungen der Stadtbibliothek im Bildungscampus Nürnberg ist gemäß den Bedingungen der [Creative-Commons-Lizenz Public Domain Mark 1.0](#) uneingeschränkt und kostenfrei erlaubt.

Im Sinne guter wissenschaftlicher Praxis wird gebeten, bei der Verwendung von durch die Stadtbibliothek im Bildungscampus überlassenen Digitalisaten stets die Quellenangabe in folgender Form zu verwenden: Stadtbibliothek im Bildungscampus Nürnberg, [Bestandssignatur + Blatt/Seite]

Im Interesse einer laufenden Dokumentation und der Information für Benutzerinnen und Benutzer erbittet die Stadtbibliothek die Überlassung von Belegexemplaren oder Sonderdrucken von Veröffentlichungen, die aus der Benutzung von Handschriften und anderen Medien in den historischen Sammlungen der Stadtbibliothek hervorgegangen sind. Sollte eine Abgabe nicht möglich sein, wird um Mitteilung der bibliographischen Daten der Publikation gebeten.



Burgamannswohnung, Eingangsthor zur Freieung, Sinwellturm,
im Hintergrunde die Kaiserburg.

wahl ihr
n hatte
hon im
r. Als
ward,
en, die
Sinwell-
einem

cherker
irnberg
großem
d, ein
, der
er die
ichten

zinnens
en auf
man
ohr in
, das
achts
egen
essen
erab,
Heer-
den
svolk
er zu
trug
rmen
wenn
ersten
dern

In
dem