



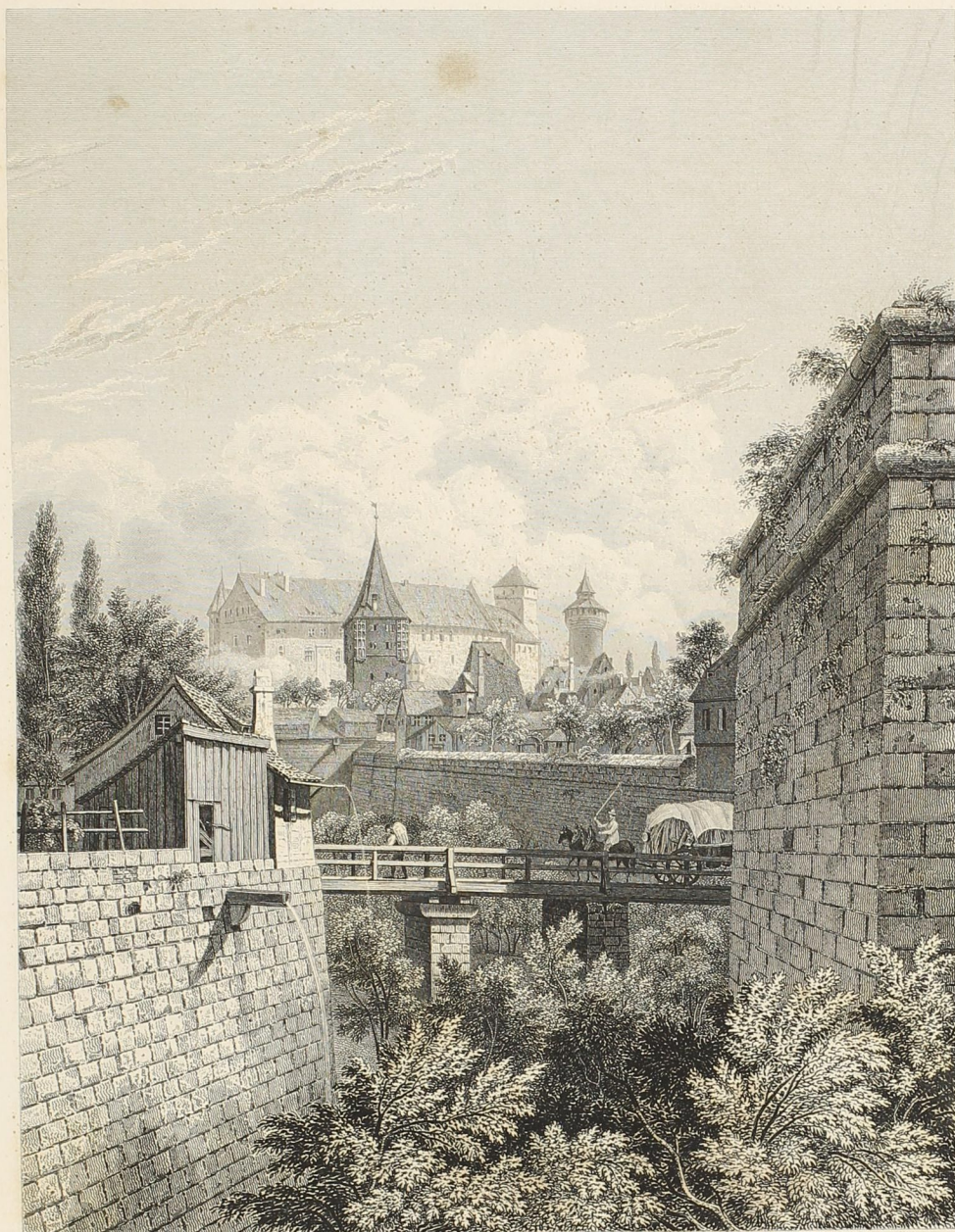
Bibliographische Daten

Titel: Malerische Ansichten aus Nürnberg
Signatur: Nor. K. 46

Die Nutzung der Digitalisate von gemeinfreien Werken aus den Sammlungen der Stadtbibliothek im Bildungscampus Nürnberg ist gemäß den Bedingungen der [Creative-Commons-Lizenz Public Domain Mark 1.0](#) uneingeschränkt und kostenfrei erlaubt.

Im Sinne guter wissenschaftlicher Praxis wird gebeten, bei der Verwendung von durch die Stadtbibliothek im Bildungscampus überlassenen Digitalisaten stets die Quellenangabe in folgender Form zu verwenden: Stadtbibliothek im Bildungscampus Nürnberg, [Bestandssignatur + Blatt/Seite]

Im Interesse einer laufenden Dokumentation und der Information für Benutzerinnen und Benutzer erbittet die Stadtbibliothek die Überlassung von Belegexemplaren oder Sonderdrucken von Veröffentlichungen, die aus der Benutzung von Handschriften und anderen Medien in den historischen Sammlungen der Stadtbibliothek hervorgegangen sind. Sollte eine Abgabe nicht möglich sein, wird um Mitteilung der bibliographischen Daten der Publikation gebeten.



Nach der Natur gezeichnet u. gezeichnet von J. Joppal Nbg.

Die Burg von Nürnberg
VOM NEUEN THOR AUS.

LE CHATEAU DE NURENBERG.

THE CASTLE OF NURENBERG.

Verlag von Schmeider u. Weigel. Druck von C. Meyer in Nürnberg.